

L'EVOLUZIONE DOMOTICA E TECNOLOGICA DI VIMAR: LINEA CON PIATTAFORMA XT

Vimar prosegue il suo percorso in ambito domotico e tecnologico: è infatti da oggi sul mercato Linea con piattaforma XT, l'evoluzione della serie civile lanciata a ottobre 2022; la piattaforma XT di Linea è la sua anima domotica su tecnologia By-me Plus, caratterizzata da una dinamicità e da una scalabilità che la rendono unica. La piattaforma XT è un'*eXperience Technology*, un'innovativa esperienza tecnologica per la casa domotica, con comando a tutta superficie per una planarità totale che la rende distintiva e unica nel suo genere. Questo prodotto dà una grande possibilità di personalizzazione, in diverse modalità: attraverso icone intuitive e autoesplicative selezionabili da una vasta libreria di simboli statici, oppure tramite una gamma di icone a matrice LED

statiche o dinamiche programmabili con l'app View Pro, che rendono ogni prodotto personalizzato e differente per soddisfare qualsiasi richiesta da parte del cliente e valorizzare l'identità della struttura. La piattaforma XT offre davvero un'esperienza d'uso aumentata; la scalabilità ed espandibilità della sua struttura inoltre permettono di potenziare e spostare con grande facilità le funzioni frontali, senza interventi di cablaggio, trasformando un comando di luci e tapparelle in gestione della temperatura e attivazione degli scenari. Si tratta di un prodotto che è innovativo anche nella sua estrema flessibilità e nelle molteplici opportunità che ne derivano, come il tasto a 1 modulo grazie al quale è possibile gestire fino a ben 4 diverse funzioni all'interno di un

unico comando, rendendolo un prodotto estremamente funzionale e flessibile, con la possibilità di realizzare da 1 a 20 attivazioni in scatole da 2, 3 e 4 moduli. Questa dinamicità nell'incremento delle funzioni su uno stesso punto di comando è un vantaggio sia in fase di nuova installazione che nelle ristrutturazioni, che possono avvenire senza opere murarie, permettendo composizioni completamente personalizzabili e modificabili, secondo le necessità del cliente. Il sensore di prossimità presente nei moduli advanced e nel termostato permette di attivare il dispositivo avvicinando la mano; è possibile impostare tre diversi livelli di intensità, per una maggiore discrezione nelle ore notturne, permettendo una riduzione dei consumi elettrici dei dispositivi.

vimar.com



INNOVAZIONE TECNOLOGICA E SEMPLICITÀ DI INSTALLAZIONE NEGLI ASPIRATORI DA CONDOTTO LINEO

Risultato di investimenti in alta tecnologia produttiva e in materiali performanti è la gamma di Aspiratori da condotto LINEO che Vortice ha progettato per assicurare il corretto ricambio dell'aria di locali residenziali, commerciali e industriali. Senza rinunciare all'innovazione e all'ingegneristica che garantiscono qualità, sicurezza ed elevate prestazioni, il Dipartimento R&S dell'Azienda ha saputo progettare apparecchiature dall'aspetto semplice che dietro all'involucro nascondono una tecnologia sofisticata dal punto di vista delle funzioni offerte. Offrono

molteplici possibilità installative fornendo ai Progettisti un'ampia scelta di soluzioni. Grazie all'elevata protezione all'acqua e alle polveri (IPX5), ad esempio, possono essere montati all'esterno. Gli involucri in resina plastica sono resistenti al fuoco e alla corrosione ideali per l'uso in ambienti industriali o caratterizzati da alte temperature (fino a 60 °C). La semplicità di montaggio e di accesso ai componenti interni del prodotto, facilita il lavoro dell'Installatore sia in fase di montaggio sia di manutenzione. Ogni componente, infatti, permette una facile

connessione e disconnessione con gli elementi vicini, agevolando l'accesso ai componenti più interni (motore-girante) e la loro sostituzione. Sono stati concepiti per l'installazione all'interno dei condotti di ventilazione e vantano ingombri radiali proporzionalmente contenuti, che ne agevolano il montaggio anche in spazi limitati, quali controsoffitti o cavedi.

Tutte le unità sono azionate da motori pluri-velocità, per adattare la prestazione erogata alle effettive esigenze.

Queste peculiarità rendono gli aspiratori LINEO ai vertici della categoria, garantendo efficienza, silenziosità e comfort negli ambienti in cui vengono installati.

vortice.it

GRAZIE AL NUOVO SISTEMA PKE DI CAME LA SOSTA È ANCORA PIÙ VELOCE E AUTOMATIZZATA

Came ha fornito il nuovo sistema per la gestione delle soste presso il parcheggio Eden Parco Giochi di Pompei, a due passi da uno dei siti archeologici più famosi al mondo dove nel 2022, tra aprile e novembre, sono stati registrati oltre 70 000 passaggi occasionali. La soluzione (sistema

PKE) pensata dall'azienda trevigiana è tecnologicamente avanzata: all'ingresso, le nuove barriere automatiche GARD PX garantiscono prestazioni elevate anche grazie alla loro velocità, impiegando, infatti, meno di due secondi ad aprirsi, permettendo così di gestire al meglio gli alti flussi di vetture tipici delle zone turistiche e di determinati periodi dell'anno. Attraverso la nuova cassa automatica è possibile pagare non solo con i classici contanti (scelti da 42mila visitatori tra aprile e novembre 2022), ma anche attraverso il POS (con opzione contactless) venendo incontro al crescente trend dei pagamenti digitali. Inoltre, dato il grande numero di hotel e bed&breakfast presenti in zona, il nuovo ingresso è dotato anche di lettore QR code e tessere, agevolando l'accesso

al parcheggio di abbonati o visitatori con convenzioni alberghiere o su invito. Il nuovo sistema presenta una doppia stampante all'ingresso che permette l'emissione di ben 12 000 biglietti, garantendo così anche maggiore autonomia di servizio e riducendo i tempi di manutenzione. Il parcheggio, che conta 120 posti auto, è convenzionato con i due più grandi hotel della zona e una decina di bed&breakfast. Durante la settimana è sfruttato principalmente dai turisti che visitano la città e le sue splendide rovine, mentre nel weekend il parcheggio si riempie di famiglie che sostano per passare una giornata di divertimento all'omonimo parco giochi.

came.com



VIMAR: TELECAMERE ELVOX TVCC IP E AHD COMPATIBILI CON L'INTEGRAZIONE SOFTWARE JSVG

Un'importante novità in casa Vimar: da oggi è compatibile con tutte le telecamere Elvox TVCC IP e AHD l'integrazione con il software JSVG, programma di riferimento internazionale a supporto dei professionisti di settore, come installatori e progettisti, per la realizzazione rapida e precisa di sistemi di videosorveglianza. Uno dei plus dell'integrazione è la possibilità di avere come risultato un'immagine tridimensionale: una novità che differenzia ulteriormente

e amplia l'offerta nei confronti del cliente finale. Il software JSVG permette innanzitutto di trovare le migliori posizioni in cui installare i dispositivi, misurando con grande precisione i campi visivi dell'area in cui vengono posizionati. Un altro plus di questa novità riguarda poi l'inquadratura: grazie a questa integrazione (funzione disponibile anche a web senza installare il software, andando sul sito www.jsvg.com) è possibile

calcolare la lunghezza focale necessaria e ottimale, permettendo così di avere un controllo e una visuale che rispondano perfettamente alle esigenze del cliente. Dà inoltre la possibilità di calcolare la larghezza di banda per valutare la velocità di trasmissione dei dati e la dimensione dello storage in base alle specifiche esigenze dell'impianto. L'integrazione delle telecamere Elvox TVCC IP e AHD con il software JSVG permette anche di verificare le zone della ripresa secondo i parametri del sistema DORI, che definisce i vari livelli di dettaglio per le telecamere di videosorveglianza in relazione ai pixel/metro necessari allo scopo, garantendo che forniscano le prestazioni necessarie in ciascuna applicazione. Si tratta di un sistema che permette di scegliere la telecamera adatta ad ogni esigenza.

vimar.com



LA LINEA ZODIAC SI AGGIORNA CON UN CATALOGO PIÙ AMPIO DI PRODOTTI

Allo scopo di rispondere alle nuove richieste e offrire un servizio sempre allineato alle esigenze di mercato, Melchioni Ready annuncia l'espansione della famiglia di prodotti della linea Zodiac con il lancio di nuovi modelli di antenne. La nuova gamma di antenne 5G è stata progettata tenendo conto delle esigenze e caratteristiche dettate dallo Switch Off TV. Infatti, visto il passaggio allo standard DVB-T2 alcune frequenze della TV digitale terrestre diminuiscono la qualità del segnale e causano possibili interferenze sui canali televisivi. Per questo motivo Melchioni Ready ha deciso di investire nella produzione di nuove antenne che

riducono i disturbi causati del segnale 5G in uso alla telefonia mobile. Qualità e funzionalità sono le caratteristiche che rappresentano l'intera linea: questo grazie alla collaborazione con aziende produttrici italiane e non, di alto pregio. Tra le varie proposte troviamo l'antenna



tripla combo VU 47 elementi 5G free, modello ZTL-233-05UV 5G. Questa è caratterizzata da una pregevole fattura in alluminio tubolare ed elementi plastici in ABS (materiale termoplastico con basso assorbimento dell'umidità) di colore bianco. L'antenna digitale terrestre da esterno ha un guadagno in VHF di 12 dB mentre per l'UHF si parla di 16-18 dB. Le sue frequenze di lavoro 470-694Mhz la rendono esente da qualsiasi possibile interferenza del segnale 5G ed è adatta alla ricezione del nuovo segnale Digitale Terrestre.

m-ready.com

UNA NUOVA SERIE DI VIDEOSCOPI VERSATILI E PRATICI

Teledyne FLIR, che fa parte di Teledyne Technologies Incorporated, ha annunciato Extech HDV700, la sua nuova e più potente serie di videoscopi Extech. Il videoscopio ad alta definizione Extech HDV700 introduce sul mercato il dispositivo più versatile della sua categoria con l'obiettivo di supportare il personale del settore di produzione, di ispezione degli edifici con eccellenti sonde per telecamere per ispezionare aree difficili da raggiungere, al fine di individuare rapidamente i problemi e iniziare la riparazione. Con una selezione di otto sonde IP67 (facilmente manovrabili, strette e impermeabili), grazie alle varie opzioni di sonde fisse e articolate, i professionisti possono ispezionare senza dover disassemblare macchine, tubi, condotti dell'aria e altro, operazioni dispendiose in termini di tempo. Con soli 705 g di peso, l'HDV700 consente di effettuare ispezioni in maniera confortevole e con una sola mano tramite il touch screen capacitivo a colori, che risulta funzionale indossando gli appositi guanti. La qualità dell'immagine contribuisce anche all'efficienza dell'ispezione: l'opzione sonda ad alta definizione 1280 x720, combinata con l'ampio obiettivo FOV, consente un'ispezione efficace nei punti più difficili. Oltre alla facilità d'ispezione, il confronto diretto sullo schermo consente di controllare le immagini di riferimento in modo rapido e semplice.

flir.com/HDV700-Series

NUOVO PANNELLO WEB CHE OFFRE VISUALIZZAZIONE DI ALTA QUALITÀ, COMBINANDO PRESTAZIONI ELEVATE E DESIGN ACCATTIVANTE IN UN UNICO DISPOSITIVO

Grazie al potente processore quad core e all'ampia memoria di lavoro, il pannello Pannello web XH300 di Eaton è in grado di visualizzare anche i contenuti web più complessi. Oltre al robusto display, disponibile in tre diverse dimensioni, il pannello web XH300 presenta un design elegante e moderno che si integra perfettamente con qualsiasi sistema, dalla costruzione di macchine e automazione degli edifici, alla smart home e alle applicazioni IoT. Le visualizzazioni Web basate su standard aperti come HTML 5 consentono di accedervi anche da dispositivi mobili standard come smartphone o tablet. Sono quindi sempre più utilizzate nelle soluzioni di automazione intelligenti e collegate in rete in un'ampia gamma di applicazioni. Le visualizzazioni remote implementate dal nuovo pannello web XH300 di Eaton risultano accattivanti e di facile utilizzo, sia direttamente

sulla macchina in ambienti industriali difficili, sia su distributori automatici nel settore dei beni di consumo o in applicazioni per la casa intelligente. Il pannello web XH300 è dotato di un display premium ad alto contrasto che, grazie all'ampio angolo di visione di 85°, restituisce un'immagine cristallina anche in condizioni di luce ambientale intensa, indipendentemente dal luogo in cui viene utilizzato. Il display touch capacitivo è disponibile nelle versioni da 7, 10 e 15 pollici. Inoltre, con una durata di oltre 50 000 ore (a 25 °C), il display a LED assicura un'elevata qualità dell'immagine, che dura negli anni. Il pannello web utilizza il collaudato alloggiamento della serie di pannelli touch XV300, inoltre lo schermo in vetro temperato liscio e la parte anteriore priva di fessure e bordi arricchiscono il sistema. I dispositivi sono disponibili con protezione IP65 nella parte anteriore, in grado di proteggere da getti d'acqua e polvere.

eaton.com



GIADA SYSTEM, IL SISTEMA DOMOTICO DELLA LUCE SVELA LE NOVITÀ 2023

Giada System, il sistema wireless domotico per il controllo e la gestione della luce sviluppato da Cobofra Group e pensato per far fronte alla necessità dei progettisti e alle richieste del mercato di governare e gestire i punti luce in piena autonomia, svela le novità 2023. Tante le new-entries, a cominciare dall'implementazione dell'impostazione di memorizzazione degli scenari attraverso l'App: un'integrazione molto

importante, dato che permette di richiamare in qualsiasi momento gli scenari già utilizzati in precedenza, senza dover andare a reimpostare le caratteristiche e dare gli input lampada per lampada, per una comodità e un risparmio del tempo assicurati. Un'ulteriore possibilità è quella di andare a programmare lo scenario nel web server, così da pianificare e organizzare le varie opzioni che Giada System

mette a disposizione per ogni lampada. La programmazione dà l'opportunità di impostare nello stesso giorno la propria timeline preferita. Il sistema permette di comandare ogni singolo punto luce tramite una scheda dedicata, mentre il progettista o l'utente finale possono intervenire punto/punto sia per creare nuove scene sia per la manutenzione. Tale gestione permette, altresì, di avere un controllo costante sull'efficienza dell'impianto luci e della domotica generale, facilitando ogni intervento di sostituzione o manutenzione senza spegnere l'intero impianto. Giada System è stato sviluppato a partire da un'intuizione sul controllo totalmente elettronico della domotica e della luce. L'obiettivo era quello di poter gestire le scene luminose e gli ambienti domestici o retail con un'unica tecnologia a portata di smartphone o smartwatch e con un'interfaccia semplice, intuitiva. Il sistema opera in Wi-Fi, più veloce di una rete Bluetooth, quest'ultima usata solo nelle fasi di configurazione del sistema. Il grande vantaggio del controllo via Wi-Fi è che si possono gestire le luci in maniera più diretta e non solo tramite App dedicata ma anche con altri device quali Google Home o Amazon Echo. Inoltre, l'utilizzo della tecnologia Wi-Fi garantisce il controllo tramite i comandi e le programmazioni da remoto mediante il solo router domestico senza la necessità di un gateway aggiuntivo.

giada-system.com



IL NUOVO SENSORE DI CORRENTE LEM

Lem presenta il nuovo sensore di corrente HSTDR di LEM; significativamente più compatto di un sensore C-core tradizionale, il che ne rende molto più facile l'integrazione negli alloggiamenti degli inverter con spazio limitato. Il sensore consente agli inverter di trazione di funzionare alla massima efficienza

combinando un'elevata precisione con la convenienza e la capacità di operare in ambienti particolarmente esigenti (il sensore ha un intervallo operativo compreso tra -40 °C e +125 °C ed è abbastanza robusto da sopportare vibrazioni fino a 10G). Utilizzando la tecnologia open loop ad effetto Hall e un

innovativo design del nucleo magnetico, l'HSTDR offre un'eccellente immunità verso campi esterni e diafonia, nonché un comportamento costante sulla frequenza con una minima dispersione di sfasamento part-to-part, garantendo un controllo più accurato della coppia. Ciò che rende unico questo sensore non è solo il fatto

SEGUE PROSSIMA PAGINA

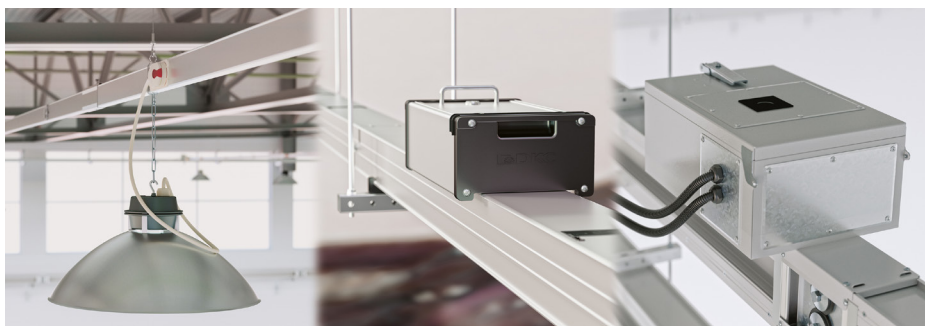
Sicurezza è la parola d'ordine che da sempre guida le scelte progettuali di DKC. Lo stesso leitmotiv che ha guidato lo sviluppo e l'affermazione sul mercato di Hercules, la linea di condotti sbarre per media/grande potenza e per piccole utenze e corpi illuminati. Una soluzione che coniuga design, funzionalità e resistenza, per consentire l'utilizzo di energia sicura nei settori industriali, commerciali e terziario. Sicurezza ma anche flessibilità. Perché Hercules, come abbiamo detto, si presta a

LA FORZA DI HERCULES, LA SICUREZZA DI DKC

comprende un involucro in alluminio che conferisce un'alta resistenza meccanica e anche agli agenti atmosferici; al contempo, il collegamento ad innesto di cui sono disposti rende facile e veloce il montaggio. Nonostante supportino

rimozione della cassetta di derivazione. Versatili, dunque, tanto nelle prese quanto nelle cassette di derivazioni, disponibili con dimensioni speciali a seconda delle richieste specifiche. Sempre su richiesta, i condotti sbarre Distritech sono disponibili anche in rame con portata da 250 A a 800 A. La grande potenza energetica viene gestita dalla serie Powertech, condotti sbarre disponibili con conduttori in alluminio per corrente nominale da 800 A a 5 000 A e con conduttori in rame per correnti nominali da 1 000 A a 6 300 A. In ogni caso, il marchio DKC garantisce l'alta qualità dei materiali utilizzati che ne permette un qualsiasi utilizzo senza mai alcun declassamento, l'elevata resistenza agli agenti atmosferici e al fuoco, e una facilità di installazione. Tutte le serie della Linea Hercules sono conformi alle normative CEI EN 61439-6, che certificano tutte le qualità necessarie a garantire il miglior funzionamento dei prodotti.

dkceurope.com



dare la giusta risposta in contesti di grande, media e piccola potenza richiesta. Sono infatti tre le tipologie di prodotto sottese alla Linea Hercules, ciascuna con caratteristiche distinte per soddisfare esigenze differenti. Lightech è la soluzione per le piccole utenze, caratterizzata da condotti sbarre con corrente nominale da 25 A e da 40 A. Il moderno design che li caratterizza

corrente nominale da 160 A a 630 A, i condotti sbarre con conduttori in alluminio Distritech hanno peso e dimensioni ridotti, a favore di una semplice installazione. La gamma Distritech è dotata di sistema di congiunzione monoblocco e di un numero di prese di derivazione che può variare in base al progetto, ma tutte dotate di un sistema di chiusura automatica alla



che sia più piccolo del 42% rispetto al suo predecessore (HSNDR di LEM), ma anche che pesi il 50% in meno, offre un intervallo di misurazione più ampio del 50%, e sia caratterizzato dalla migliore precisione della categoria e da un errore globale sulla temperatura e durata inferiore al 3,5%. Questo nuovo sensore offre ai produttori di EV la scelta di avere diversi intervalli di misurazione della corrente nello stesso alloggiamento, da ± 300 A fino a $\pm 1 500$ A, e garantisce la separazione galvanica tra il circuito primario (elevata potenza) e il circuito secondario (circuito elettronico), il che

lo rende adatto anche per sistemi con batterie da 800 V.

lem.com

2n.com

PRO

L'alimentatore switching Emparro20-Pro, sviluppato nei laboratori Murrelektronik, può essere equipaggiato con un adattatore opzionale IO-Link per consentire agli utenti l'accesso da remoto a funzioni quali l'impostazione della tensione di uscita, il blocco dei comandi per impedirne tarature non autorizzate e l'esecuzione della diagnostica. Con dimensioni di soli 50 x 123 x 138 mm, Emparro20-Pro ha una larghezza inferiore del 40% rispetto al modello precedente ed è, in generale, significativamente meno ingombrante. Il montaggio dell'alimentatore può essere effettuato sia su guida DIN che a vite. Il fissaggio su guida DIN senza l'utilizzo di utensili semplifica l'installazione presso il cliente e fa risparmiare tempo e fatica. È possibile collegare diversi dispositivi in parallelo. Con Emparro20-Pro, i potenziometri non servono più, poiché la tensione viene impostata tramite i tasti. La tensione di uscita da 22 - 28 V DC può essere regolata con i tasti "+" e "-" e può

essere bloccata con IO-Link o con una combinazione di tasti sul dispositivo per evitare manomissioni involontarie. Il tasso di efficienza $\geq 95\%$ di Emparro20-Pro offre una serie di opportunità di risparmio. I costi operativi sono mantenuti al minimo, così come la temperatura all'interno del quadro elettrico, permettendo di ridurre, in alcuni casi, l'utilizzo dei sistemi di condizionamento. La vita media operativa è prolungata e anche l'affidabilità è stata migliorata. Infine, Emparro20-Pro non risente delle sovratensioni, grazie alla *Overvoltage Category III*.
murrelektronik.it

IL NUOVO ALIMENTATORE SWITCHING CON GRADO DI PROTEZIONE IP20



L'APP DI REALTÀ AUMENTATA È RIVOLTA AD ARCHITETTI, INGEGNERI, INTEGRATORI E INSTALLATORI

2N lancia 2N AppeAR, un'app di realtà aumentata che consente agli architetti, agli ingegneri, agli integratori e agli installatori di vedere come starebbero i prodotti se incorporati nei loro progetti. Per ciascun prodotto 2N, 2N AppeAR offre i modelli 3D dettagliati, informazioni tecniche, video e la possibilità di vederli smontati. Consente inoltre di "installare virtualmente" i prodotti, in modo tale che gli architetti e gli installatori possano verificare che i prodotti 2N scelti siano adatti ai loro progetti. Basta puntare il telefono sulla superficie dove verrà installato il prodotto e comparirà sullo schermo un'immagine in realtà

aumentata dello stesso, come se fosse realmente nella stanza. Attraverso l'app, è possibile valutare i prodotti in base alle loro dimensioni, forme e collocazione, così come sperimentare diverse colorazioni. L'app è la risposta a un'indagine condotta da 2N, con il supporto di architetti e installatori. La ricerca ha evidenziato il valore crescente che i clienti attribuiscono alla cura di ogni dettaglio dell'edificio e, in particolare, all'importanza del design. Per quanto riguarda gli ambienti di lavoro, l'indagine riflette le conclusioni a cui sono giunti anche altri esperti del settore, tra cui Knight

Frank. Quest'ultimo ha spiegato come la gara a creare spazi di qualità sia una tra le principali tendenze in materia di ambienti di lavoro per il 2022, sottolineando come il design di alto livello svolga un ruolo importante nella creazione di un ambiente d'ufficio, per cui i dipendenti giustificano il tragitto casa-lavoro.

2n.com

