

RILEVATORI DI PRESENZA LYVIADECT ARTELETA

Con l'avvicinarsi della bella stagione cambiano le abitudini del vivere quotidiano. Aumenta il tempo passato all'aria aperta e si moltiplicano le occasioni di socialità fuori casa. Con le abitazioni lasciate incustodite, la sicurezza della propria casa torna a essere una preoccupazione contro cui attrezzarsi. Per tenere costantemente sotto controllo gli ambienti domestici e adiacenti, Arteleta propone il rilevatore di presenza a infrarosse Lyviadect. Lyviadect è dotato di lente Fresnel ad alta sensibilità, con angolo di rilevamento di 180° e ben 12 m di

portata, e di un supporto a doppio snodo per offrire la massima libertà di regolazione. Il rilevatore è collegabile a praticamente qualsiasi tipo di lampade: ad incandescenza fino a 1 800 W, fluorescenti fino a 1 000 VA e led fino a 450 W. Il circuito con tecnologia zero-crossing di Lyviadect permette di ottimizzare il momento dell'attivazione del carico, allungando così la vita media delle lampade connesse. Realizzato in materiali durevoli e resistenti, Lyviadect è dotato di morsetteria di collegamento a pettine, che ne agevola l'installazione, e di supporto a muro con ampio vano per il collegamento elettrico. Il grado di protezione da acqua e agenti esterni IP55 lo rende adatto ad applicazioni indoor e outdoor. La semplicità di montaggio e la versatilità d'uso rendono Lyviadect una soluzione indicata per la sicurezza di qualsiasi ambiente, domestico e non. Grazie alla funzione test è inoltre possibile orientare con maggiore precisione la direzione dell'apparecchio. L'offerta



ampliata di Arteleta per il 2022 affianca a Lyviadect una vasta scelta di prodotti per la rilevazione a infrarossi. Lyviadect Relè offre le stesse caratteristiche costruttive, prestazionali, di sicurezza e versatilità di Lyviadect. A differenza di quest'ultimo, Lyviadect Relè ha l'uscita non in tensione, con la possibilità perciò di attivare carichi funzionanti a una tensione diversa da 230 V senza necessità di usare relè esterni.

www.arteleta.it



A SPS Italia 2022 Emerson presenta controllori e sistemi di automazione industriale che consentono ai produttori di iniziare la trasformazione digitale delle operazioni e conseguire maggiore

flessibilità e migliori prestazioni di produzione. Durante l'evento Emerson presenterà i suoi ultimi controllori di automazione programmabili e il software SCADA/HMI, progettati per fornire

miglioramenti sia per gli operatori che per i dispositivi, aumentare l'efficienza delle macchine, la sostenibilità, l'interoperabilità e la sicurezza con un'ampia gamma di controllori motion, sistemi di sicurezza, e applicazioni edge per l'intero impianto. Per rimanere competitive, le aziende devono fornire innovazione di prodotto supportata dalla flessibilità di produzione e aumentare l'efficienza operativa attraverso una maggiore produttività e disponibilità delle apparecchiature, riducendo al contempo costi, consumi e sprechi di materiale.

La trasformazione digitale delle operazioni che utilizza tecnologie come controllori edge e software avanzato per la visualizzazione remota, aiuta a raggiungere questi obiettivi. Le demo presentate a SPS Italia sono incentrate su PACSystems™ di Emerson, che offre una piattaforma scalabile per il controllo ad elevate prestazioni, l'analisi e la visualizzazione per applicazioni discrete, ibride e di processo.

<https://go.emersonautomation.com/Emerson-a-SPS-Italia-2022>

PERSONE E BENI AL SICURO CON I NUOVI SCARICATORI DI SOVRATENSIONE SPD DI HAGER BOCCHIOTTI

Gli impianti elettrici e i dispositivi elettronici possono essere improvvisamente colpiti da sovratensioni di diversa durata e ampiezza. A seconda della causa, una sovratensione può durare poche centinaia di microsecondi, alcune ore o persino giorni. Questo mette a serio rischio i sistemi elettrici che possono essere danneggiati gravemente rappresentando un pericolo per ambienti e persone. Il caso più frequente è quello relativo ai fulmini, i cui impulsi elettromagnetici generano sovratensioni transitorie che possono estendersi su grandi distanze e sono spesso associate a correnti di elevata ampiezza in grado di portare a guasti o alla distruzione totale dell'impianto stesso. Per garantire la sicurezza di impianti, ambienti e persone, Hager Bocchiotti

mette a disposizione i nuovi Scaricatori di Sovratensione SPD, selezionabili e combinabili in base alle esigenze e al sistema di rete dell'utenza. La gamma di dispositivi SPD Hager Bocchiotti comprende scaricatori combinati di Tipo 1 + Tipo 2, che utilizzano un'avanzata tecnologia a spinterometro e si applicano all'alimentazione dell'impianto elettrico; scaricatori di Tipo 2 per i quadri di distribuzione secondari e, infine, scaricatori di Tipo 3 per la protezione dei dispositivi terminali. Installabili in modo semplice e in totale sicurezza, gli Scaricatori di Sovratensione SPD di Hager Bocchiotti consentono l'ottemperanza alla normativa IEC 62305-3 relativa alla "Protezione dalle sovratensioni transitorie dovute a fenomeni atmosferici o a manovre

di commutazione", scongiurando per edifici residenziali, commerciali e piccole aziende problematiche quali blackout o, peggio ancora, l'innesco di incendi causati per esempio dai fulmini.

www.hager-bocchiotti.it



AVE ROOM CONTROLLER KNX: TUTTE LE FUNZIONI DI STANZA IN UN DEVICE DI ALTO DESIGN



La gamma con standard KNX di AVE è impreziosita dall'innovativo Room Controller, un dispositivo unico nel suo genere, che unisce in una soluzione di alto design sia le funzioni di cronotermostato bi-zona e umidostato, sia le funzioni di controllo che tipicamente servono all'interno di una stanza: luci, automazioni tapparelle, scenari, diffusione sonora e allarmi tecnologici. Questo device si mette in risalto grazie ad un display oled da 1.6", che restituisce il feedback di stato di tutte le funzioni sopra menzionate attraverso un'interfaccia utente personalizzabile con icone a colori e descrizioni testuali (il cui contenuto è configurabile tramite la libreria integrata nell'applicazione editabile mediante ETS 5). Ad avvalorare ulteriormente questo dispositivo la presenza di comandi a sfioro, che offrono un'interazione estremamente intuitiva e pratica; le quattro aree sensibili al

tocco presenti sul fronte consentono di spostarsi facilmente all'interno dei menù e controllare le diverse funzioni di stanza. Due sono invece le modalità di navigazione: per funzione, dove le singole automazioni configurate nel dispositivo si susseguono ciclicamente l'una dopo l'altra (ad es. Luce Testaletto, Scenario "Buongiorno" ...), oppure a livelli, dove tutte le automazioni vengono raggruppate per tipologia (ad es. Luci, Scenari ...). Nel caso specifico della termoregolazione, tenendo appoggiato il dito sul display, è inoltre possibile accedere ad un menù avanzato, che dà accesso ad ulteriori impostazioni di configurazione dei set point e della temperatura.

www.domoticaplus.it

DANFOSS POWER SOLUTIONS SCEGLIE UN NUOVO NOME PER LA SERIE DI RACCORDI PER TUBI WALTERSCHEID

In seguito all'acquisizione del ramo oleodinamico Eaton, Danfoss intende continuare a investire nella linea di prodotti con il nuovo nome Waltech. Il nuovo nome si armonizza meglio con i tre sistemi di raccordi che costituiscono la serie: Walpro®, Walring™ e Walform®. La serie di raccordi per tubi Danfoss Waltech presenta un disegno a prova di perdita, un'elevata resistenza alla flessione e ai picchi di pressione e numerose opzioni di assemblaggio manuale e a macchina. Gli OEM e gli utenti finali fanno affidamento sul montaggio rapido e semplice del sistema e sull'affidabilità delle prestazioni, oltre che su una gamma di servizi che aiutano a ottenere ottimi risultati dai progetti. Il sistema Waltech viene utilizzato nelle applicazioni oleodinamiche e di trasporto dei fluidi nei settori dell'agricoltura, dell'edilizia, della produzione manifatturiera, dei trasporti e molti altri. Dopo decenni di progressi tecnici e migliorie alle linee di

prodotti, il cambiamento di marchio da Walterscheid a Waltech segna una nuova era di innovazione ingegneristica sotto il nuovo assetto proprietario Danfoss. Anche graficamente, la serie Waltech sarà in linea con il noto logo rosso e bianco di Danfoss. La linea Danfoss

rappresenta una soluzione completa per tutte le esigenze di raccordo dei tubi. Disponibili per diametri del tubo da 6 mm a 42 mm, i raccordi offrono affidabilità e solidità eccezionali, nonché un fattore di sicurezza 4 a 1.

www.danfoss.com



SMARTCOLLECT SC², L'INTERFACCIA SOFTWARE PER UNA GESTIONE DEI DATI PIÙ INTUITIVA

SmartCollect SC² di Camille Bauer è il software HMV SCADA per la visualizzazione dei sistemi elettrici e per le grandezze fisiche di processo. A differenza di altre piattaforme SCADA, è costruita su concetti moderni e con un'interfaccia grafica Web 2D/3D

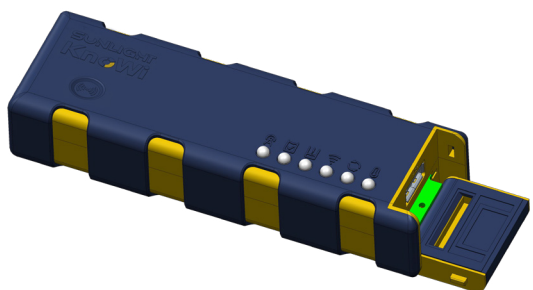
gradevole e intuitiva. La struttura modulare permette al cliente di costruire il proprio sistema SCADA e di ottimizzarlo per le proprie esigenze. L'accesso avviene tramite WebGUI avviene mediante i ruoli assegnati agli utenti e registrati dall'applicazione. In

base alla configurazione specifica del cliente, i dati di misura vengono archiviati in modo sicuro su un server, localmente oppure nel cloud e recuperati per essere visualizzati in qualsiasi momento da chi ne fa richiesta mediante semplici passaggi.

www.gmc-instruments.it



SISTEMA DI GESTIONE E MONITORAGGIO DELLA BATTERIA SU PIATTAFORMA CLOUD PIÙ AVANZATO DEL MERCATO



Sunlight Group Energy Storage Systems annuncia il lancio di Sunlight KnoWi, il suo nuovo Battery Monitoring and Management System (BMS) per batterie al piombo-acido. Sunlight KnoWi è il sistema di monitoraggio e gestione per batterie al piombo acido per Trazione più avanzato del mercato. È progettato per supportare la gestione delle prestazioni sia delle batterie sia dei carrelli elevatori che esse alimentano. Per la prima volta nel settore industriale, i dispositivi BMS di Sunlight grazie alla connessione GSM (LTE) e Wi-Fi garantiscono un monitoraggio costante e la registrazione in tempo reale di dati sulle prestazioni che consentono di incrementare l'efficienza e la vita attesa delle batterie. Il tutto senza bisogno di strumenti accessori, come ad esempio hub o gateway. Sunlight KnoWi aiuterà gli utenti a prolungare la durata delle batterie e, allo stesso tempo, utilizzerà la raccolta di dati per migliorare la gestione delle flotte di carrelli elevatori, favorendo così una razionalizzazione

dei consumi energetici per flotte su larga scala. Il BMS sarà supportato da un pannello di controllo digitale semplice da utilizzare che mostrerà i dati registrati automaticamente e li caricherà su GLocal, la piattaforma Cloud di Sunlight. Quest'ultima registra, in tempo reale, i parametri chiave relativi al funzionamento della batteria, e i tempi di inattività fornendo tutti gli strumenti per effettuare manutenzioni utili ed efficaci con conseguente riduzione di costi. Le componenti tecnologiche avanzate di KnoWi si servono dell'IA e di strumenti di Machine Learning per proporre soluzioni di storage di energia ancora più innovative. In base alle specifiche delle batterie, dei carrelli elevatori, ai dati di utilizzo e di consumo di energia registrati, un apposito strumento di calcolo Lithium Calculator indica quale sarebbe la corretta batteria al litio Li.ON FORCE Sunlight adatta al tipo di utilizzo e il relativo caricabatterie.

www.systems-sunlight.com

NUOVA TELECAMERA DI SICUREZZA 100% SENZA FILI E CON BATTERIA RICARICABILE



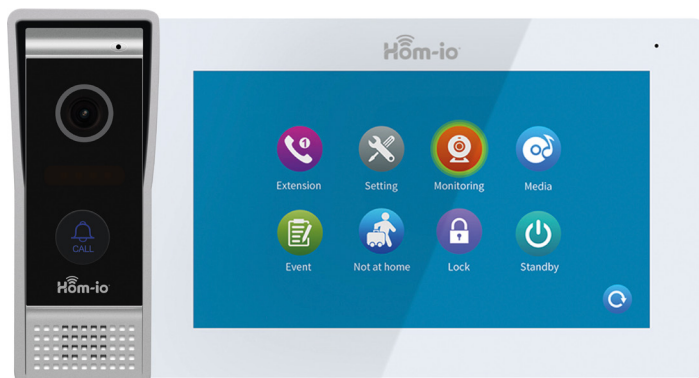
IMOU presenta Cell 2, la telecamera di sicurezza 100% senza fili e con batteria ricaricabile, ideale per l'esterno e per l'interno. Per sentirsi sicuri nella propria casa, ed essere sereni anche in caso di eventuali spostamenti, la soluzione più efficace consiste nell'adottare un valido sistema di sorveglianza: Cell 2 è una telecamera di sicurezza che, priva di fastidiosi cavi, dotata di batteria ricaricabile e connessione Wi-Fi, è posizionabile ovunque con estrema facilità, sia esternamente sia internamente alla casa. La resistenza alle intemperie, inoltre - con grado di protezione IP65 - ne prevede l'utilizzo in molteplici scenari. Cell 2 consente di catturare ogni dettaglio, anche i più minuscoli, grazie al video QHD a 4MP e di vedere in modo chiaro cosa succede dentro e intorno alla propria abitazione, sia di giorno che di notte, per essere sempre... "sicuri e sereni ovunque", così come recita il motto aziendale. La telecamera è alimentata da una batteria ricaricabile connessa tramite

Wi-Fi che ha durata di 6 mesi con una singola ricarica (6 mesi in condizioni normali) ed è rimovibile e sostituibile. Cell 2 può essere collegata anche a un pannello solare IMOU, per una ricarica in totale autonomia: una soluzione green anche per chi è particolarmente attento all'ambiente e al risparmio energetico. Cell 2, con una risoluzione video QHD da 4 MP, è in grado di catturare ogni dettaglio, per una visione notturna a colori intelligente e immagini cristalline anche di notte, con faretto integrato che illumina l'area circostante e che consente di vedere l'intera immagine a colori, anche in condizioni di scarsa illuminazione. Questa telecamera IP a batteria supporta 4 modalità di visione notturna, per una sicurezza ottimale di giorno e di notte.

www.imoulife.com/it

TELECOM

IL NUOVO VIDEOCITOFONO COLLEGABILE AL WIFI



Melchioni Ready aggiorna la propria offerta dedicata alla domotica con nuove soluzioni "Smart" in grado di trasformare un'abitazione in una casa "intelligente". Tra le novità presenti a catalogo, compare Smart Bell, il kit per il videocitofono composto da due unità; una esterna con grado di protezione IP65

e una interna touch screen, in grado di collegarsi al WiFi domestico e creare scenari personalizzati direttamente da smartphone o da computer. L'unità esterna di questo kit è costituita da una struttura in metallo con un livello di protezione e impermeabilità IP65, alla quale si aggiunge una telecamera con

risoluzione Full HD 1080P e un obiettivo grandangolare di 120°. Inoltre, per una visione ottimale anche in condizioni di luminosità scarsa, questa soluzione dispone di LED notturni ad infrarossi e dal tasto di chiamata (CALL) retroilluminato. L'unità interna del videocitofono Smart Bell, invece, è composta da un display touch screen in vetro con grandezza 7" ad alta risoluzione (Full HD 1080P), in grado di riprodurre foto e registrazioni video e compatibile con le telecamere analogiche CVBS, AHD TVI e CVI. Tutte le soluzioni di Smart Home Automation di Melchioni Ready sono commercializzate con il marchio Hom-io (<https://www.hom-io.it/>). Con le soluzioni Hom-io sono gli ambienti che si adattano all'uomo privilegiando il comfort e il risparmio energetico. Questo in quanto si tratta di una gamma completa e innovativa che offre una soluzione integrata e gestibile da una App disegnata e realizzata appositamente per il mercato italiano dagli ingegneri di Melchioni Ready. www.melchioni-ready.com/kit-videocitofono-4-fili-1080p-hd-hom-wirebell-12270945.html

IL CONTATORE ELETTRONICO MULTIFUNZIONE TICO 77X

Con il modello tico 77x, Hengstler ha sviluppato un contatore elettronico che si adatta a innumerevoli applicazioni. Sia che sia impiegato come contatore di impulsi, tachimetro, contatore di durata, contatore di turni o contatore di lotti, il tico 77x sorprende per la sua frequenza di ingresso fino a 60 kHz, il suo ampio display a due righe e un'altezza delle cifre di 9,3 mm o di 7,2 mm (2a riga). Il display dispone inoltre di una retroilluminazione che permette di impostare quattro colori diversi delle cifre. Sono possibili fino a 3 preselezioni (P0, P1, P2), come preselezione assoluta o preselezione di trazione e segnale di intervallo/valore limite. Si può definire anche una preselezione negativa. I modelli tico 773 e tico 774 possiedono

inoltre un'interfaccia USB e/o RS232, per mezzo della quale è garantita una comunicazione rapida e semplice con un PC collegato. Entrambi i contatori sono anche equipaggiati con un assistente alla programmazione. I campi

di applicazione del contatore tico 77x spaziano dalla misurazione di lunghezza nell'industria cartaria, metallurgica o tessile, al comando di indicatori di occupazione nei parcheggi multipiano, fino alla rilevazione dei livelli di riempimento di contenitori. Per mezzo della funzione Latch/Reset, il contatore può contare in background anche i pezzi per unità, mentre viene visualizzata a schermo la quantità dell'unità precedente. www.hengstler.de



NUOVA GAMMA PER L'ILLUMINAZIONE DI EMERGENZA

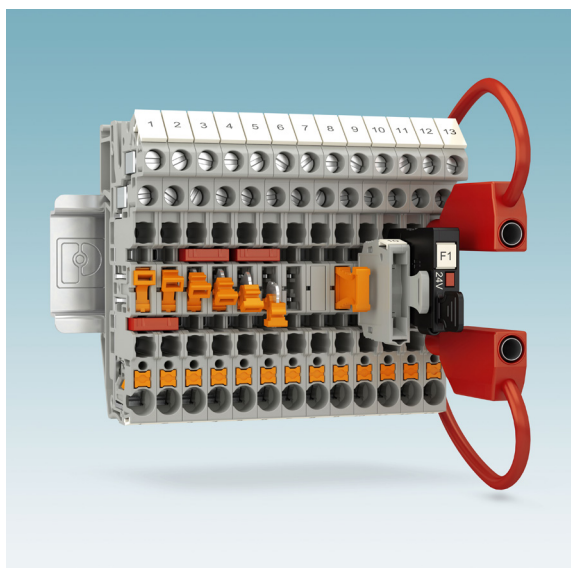


Eaton annuncia la nuova gamma FlexiTech, che comprende gli apparecchi di segnalazione vie di esodo EW ed EC per installazioni rispettivamente a parete e a soffitto e gli apparecchi di illuminazione di emergenza SU a riflessione. La gamma offre nuove opportunità ai progettisti e agli installatori di illuminazione di emergenza in tutti gli ambienti, eliminando le complessità e permettendo un notevole risparmio di tempo. FlexiTech è una famiglia di prodotti di alta qualità che condividono lo stesso stile e design. Sono ideali per le più diverse applicazioni, dai piccoli ambienti di vendita al dettaglio fino ai grandi progetti, sia che il sistema utilizzi una tecnologia di alimentazione autonoma, sia che sia collegato ad un sistema centralizzato. Dai parcheggi fino al tetto, il profilo sottile di FlexiTech, le sue dimensioni eleganti e compatte permettono di ottenere un sistema

per l'illuminazione di emergenza perfettamente integrato, sostenibile e ad alte prestazioni. Gli apparecchi di segnalazione monofacciale EW per montaggio a parete hanno un grado di protezione elevato IP66 e sono disponibili in tre dimensioni (piccola, media e grande), che offrono distanze di visualizzazione di 12 m, 20 m o 30 m. FlexiTech EC rappresenta invece la soluzione per la segnalazione bifacciale perfetta per il montaggio a soffitto certificata IP65, disponibile su due taglie (media o grande), con visibilità rispettivamente di 20 m oppure 30 m. Entrambe utilizzano strisce e guide LED per fornire un'illuminazione perfettamente uniforme del pittogramma, oltre alla nuova funzionalità "Visibilità aumentata" di Eaton integrata in tutte le versioni CGLine+.

www.eaton.com

SEPARAZIONE SICURA DEI SEGNALI IN UN MORSETTO componibile con due tipi di CONNESSIONE



I morsetti ibridi di Phoenix Contact consentono di utilizzare diverse tecnologie di connessione per il lato interno e il lato esterno di un quadro elettrico. La combinazione adatta della connessione Push-in semplice sul lato interno del quadro elettrico e della connessione a vite classica sul lato utente finale consente soluzioni pratiche. I morsetti sezionatori ibridi multi-conduttore PTU 4 sono nuovi prodotti di Phoenix Contact in cui possono essere collegate sezioni di conduttori da 0,2 mm² a 6 mm². I segnali possono essere separati in modo rapido e affidabile e controllati facilmente e comodamente perché i morsetti hanno una zona di separazione

individuale e prese di prova da 4 mm. Un altro vantaggio è l'installazione di fusibili e componenti. Il design compatto e la connessione frontale permettono il cablaggio in uno spazio ristretto. Oltre ai morsetti sezionatori ibridi sono disponibili anche morsetti passanti, conduttori di protezione, converter e morsetti a più conduttori con profilo identico. In questo modo è possibile soddisfare simultaneamente i requisiti di cablaggio interno ed esterno e sfruttare i vantaggi della tecnologia utilizzata.

www.phoenixcontact.it

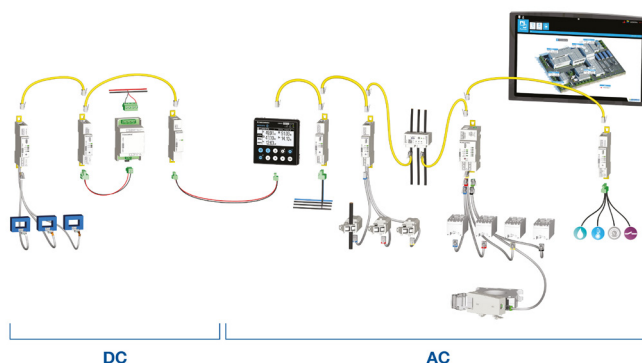
SISTEMA DI MONITORAGGIO PER IMPIANTI ELETTRICI

DIRIS Digiware di Socomec è un innovativo sistema di monitoraggio della potenza per impianti elettrici AC e DC. È l'unico sistema che combina la misurazione ripartita dell'energia, l'analisi della qualità dell'alimentazione e il monitoraggio della corrente residua. Completamente personalizzabile e scalabile, DIRIS Digiware è adatto ad impianti sia nuovi che già esistenti ed è particolarmente indicato nei settori industriale e terziario, oltre ad essere ideale per le applicazioni dei data center. Combinando il monitoraggio delle correnti residue e delle correnti di carico, il nuovo modulo DIRIS Digiware R-60 permette di prevenire le anomalie e gli interventi degli interruttori differenziali (RCD) nell'impianto elettrico. La segnalazione di un aumento delle correnti residue rende possibile programmare gli interventi di manutenzione e gli spegnimenti degli

impianti, evitando così dispendiosi periodi di inattività. Grazie alle segnalazioni di allarme, il modulo RCM offre un importante contributo alla sicurezza delle strutture e delle persone, prevenendo situazioni critiche come l'interruzione del servizio o il rischio di incendio, il tutto senza interrompere l'alimentazione elettrica. Inoltre, grazie all'installazione

permanente di un sistema RCM conforme alla norma di prodotto di riferimento IEC 62020, il requisito di verificare periodicamente la resistenza d'isolamento di ogni circuito in uscita - come richiesto dalla Norma IEC 60364 e da numerose trasposizioni nazionali - diventa facoltativo invece che obbligatorio.

www.socomec.it



LINEA S5: IL SISTEMA AD INCASTRO DI SATI ITALIA

Un alleato importante per l'impiantistica elettrica: Sati Italia, da poco entrata a far parte del gruppo DKC, promuove sul mercato il sistema di canalizzazione Linea S5 e ne evidenzia i plus di installazione che lo classificano come core business dell'azienda. La necessità

di garantire la massima sicurezza nella progettazione di impianti elettrici per gli ambienti industriali così come per quelli domestici è da sempre alla base di ogni tipologia di prodotto firmato Sati Italia. Anche il sistema di canalizzazione Linea S5, dunque, assicura la più elevata protezione dei cavi e della loro messa in posa. Ma ciò che contraddistingue la Linea S5 è la particolare geometria dell'elemento rettilineo, caratteristica che lo differenzia dagli altri prodotti presenti sul mercato e che garantisce un sicuro vantaggio competitivo. La conformazione del sistema S5 consente la giunzione tra elementi di diversa

fattezza e lo fa grazie soprattutto alla pratica modalità del sistema ad incastro: una soluzione che permette di ottenere un notevole risparmio economico e di tempo, e quindi una maggiore efficienza nella fase di installazione del sistema di canalizzazione. Sicurezza ed efficienza coniugati a facilità e a velocità di montaggio sono fattori raggiunti anche per il limitato utilizzo di viti, per la presenza del coperchio a scatto, per l'eliminazione dei giunti non necessari e per la continuità elettrica garantita.

www.sati.it

