

COLLABORAZIONE SU SCALA GLOBALE PER WEG E REPSOL

WEG ha collaborato con REPSOL alla sostituzione di un motore ABB in servizio da 40 anni; il nuovo motore elettrico verrà utilizzato per attivare l'ipercompressore di proprietà di REPSOL.

Il progetto, che prevedeva lo sviluppo e l'implementazione di un motore sincrono (a prova di esplosione, da 7,2 mW a 30 poli) e di un quadro di eccitazione, era stato studiato per offrire una soluzione di automazione interconnessa e protetta per l'ipercompressore di REPSOL.

La funzione del nuovo motore SEL 2000, da 7,2 mW, 200 giri/min, 6 kV, 50 Hz, era alimentare un ipercompressore di etilene con doppia tubazione in PEBD, che generava una pressione massima di 2 000 bar.

Il progetto richiedeva la progettazione, fabbricazione e fornitura di un motore elettrico, oltre che la rimozione del vecchio macchinario. I motori WEG vengono sviluppati per i più disparati segmenti di mercato, nel rispetto dei requisiti qualitativi e prestazionali delle singole applicazioni. In questo caso, requisiti particolarmente complessi, trattandosi della sostituzione di un motore in esercizio da più di 40 anni.

www.weg.net



GEWISS (RI)ACCENDE LE LUCI DEL PALADESIO

A partire da quest'anno, Pallacanestro Cantù avrà due nuove realtà a sostenere il suo cammino sportivo: sono Gewiss e Digital Sport Innovation, il progetto nato per il rinnovamento dello sport nel nostro Paese. La partnership, valida sia per il Campionato di Serie A1 che per la Supercoppa Italiana 2020, comprende anche la completa riqualificazione dell'impianto di illuminazione installato all'interno del "PalaBancoDesio", casa sportiva del club canturino. Un relamping che prevede la sostituzione dei vecchi apparecchi con i dispositivi Smart[PRO] 2.0 2+2 M a LED.

Un impianto in linea anche con le normative nazionali per illuminazione in presenza di riprese televisive. La collaborazione tra Gewiss e Pallacanestro Cantù nasce sotto il segno di Digital Sport Innovation, una piattaforma che prevede il totale rinnovamento impiantistico delle strutture sportive dilettantistiche e professionistiche, inclusi campi da gioco, tribune, spogliatoi, locali tecnici e parcheggi. Un progetto ha già contribuito a portare in tanti palazzetti sul territorio nazionale la qualità della luce e la professionalità di Gewiss. Un'intuizione concreta, che ha permesso di ottenere risultati importanti, a cominciare da un maggior risparmio energetico e una significativa riduzione dei costi di manutenzione e di gestione degli impianti.

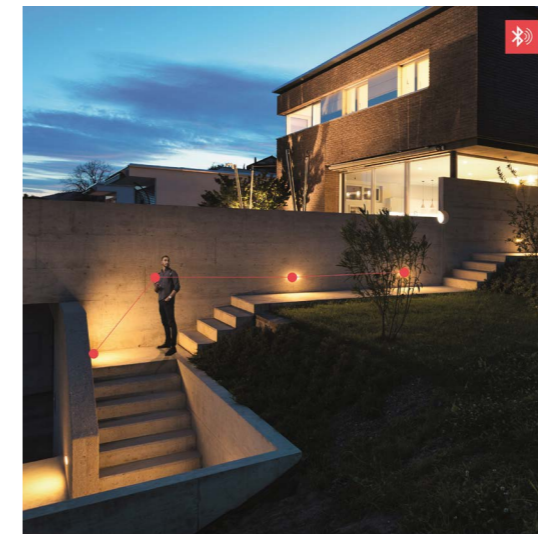


Un progetto ha già contribuito a portare in tanti palazzetti sul territorio nazionale la qualità della luce e la professionalità di Gewiss. Un'intuizione concreta, che ha permesso di ottenere risultati importanti, a cominciare da un maggior risparmio energetico e una significativa riduzione dei costi di manutenzione e di gestione degli impianti.

www.digitalsportinnovation.com

WISILICA E IGUZZINI INSIEME PER FORNIRE SOLUZIONI DI ILLUMINAZIONE INTELLIGENTE VIA BLUETOOTH

WiSilica e iGuzzini illuminazione annunciano una partnership strategica per sviluppare soluzioni intelligenti destinate a un'ampia gamma di applicazioni illuminotecniche.



La collaborazione mira a costruire, in modo efficiente, un know-how condiviso nell'illuminazione 'people-centric', sia in termini di Smart Light Control che di Smart Light Services.

I dispositivi di controllo e le app intuitive fornite da WiSilica, insieme all'ampio portafoglio di soluzioni per l'illuminazione di iGuzzini, consentono una vasta gamma di applicazioni attraverso installazioni semplici ed efficienti dal punto di vista energetico nei luoghi della cultura, del lavoro, del retail, delle città, delle infrastrutture e dell'hospitality & living.

Sfruttando il protocollo Bluetooth Low Energy, la luce può essere facilmente gestita da un dispositivo mobile o si possono fornire informazioni e servizi aggiuntivi per gli utenti.

Grazie alla tecnologia BLE - ormai inclusa in ogni dispositivo - la luce diventa portatile, facilitando così l'installazione, la programmazione e la gestione del sistema. Il controllo remoto è possibile anche tramite un protocollo IP attraverso un'interfaccia BLE-WiFi, sempre con uno smartphone o direttamente online.

www.wisilica.com

REPORT ANNUALE PER IL MONDO NON ALIMENTARE

Il report quest'anno lo studio analizza anche l'effetto del Covid-19 sulle intenzioni di spesa degli italiani del 2020 e individua i grandi cambiamenti e le nuove sfide che attendono il Non Food nel 2021, delineando lo scenario di un mercato in profonda evoluzione.

Ma non solo a causa del Covid-19. Il 2019 si è rivelato un anno positivo per l'universo Non Food, anche se non per tutti i settori: i 13 comparti monitorati dall'Osservatorio nel 2019 hanno totalizzato 103 miliardi di euro di vendite (+0,2% rispetto al 2018), guidate dalle performance positive soprattutto dei comparti edutainment (+4,5%), profumeria (+2,9%) e automedicazione (+1,9%). Segno meno invece per giocattoli (-3,7%), abbigliamento e calzature (-2,7%), tessile casa (-2,4%) e cancelleria (-1,6%).

Lo scenario cambia profondamente per il 2020, con previsioni di bilancio negativo per tutto il Non Food, con la sola eccezione dei prodotti per l'automedicazione.

Gli italiani preferiscono il risparmio, frequentando meno i negozi non alimentari e rimandando gli acquisti ritenuti non necessari.

A essere colpiti dal taglio degli acquisti saranno soprattutto i prodotti di cancelleria (-32/40%), l'abbigliamento e le calzature (-30/39%), il bricolage (-18/25%) e l'edutainment (-15/22%), e, a livello di canali commerciali, soprattutto le grandi catene e le superfici specializzate, mentre il 2020 segnerà un nuovo record nella crescita dell'e-commerce (oltre il +10% di incidenza).

Ma il 2021 lascia intravedere segnali di ripartenza, in particolare grazie alla capacità delle innovazioni tecnologiche di stimolare il mercato, interessare i consumatori e far ripartire le vendite, nonché agli affetti positivi di bonus e incentivi statali sui consumi.

www.nonfood.gs1it.org

VIMAR AZIENDA "WELFARE CHAMPION 2020"

Vimar si è aggiudicata il prestigioso premio "Azienda Welfare Champion 2020". L'importante riconoscimento, che viene assegnato annualmente dal Comitato Guida di Welfare Index PMI, premia le aziende fino a 1 000 dipendenti che si sono distinte per l'ampiezza e il contenuto delle iniziative di welfare, il modo con cui l'azienda coinvolge i dipendenti e gestisce le proprie scelte, l'originalità delle iniziative e la loro distintività nel panorama italiano. Nell'analisi condotta dal Comitato su circa 4 000 aziende, Vimar si è posizionata al secondo posto nella categoria Industria, con un punteggio di ben 5W, grazie alla particolare attenzione che - fin dall'anno della sua fondazione avvenuta nel 1945 - ha nei confronti



delle risorse umane. Ne sono testimonianza le numerose iniziative di welfare per i dipendenti e le loro famiglie tra le quali l'assistenza sanitaria integrativa estesa all'intero nucleo familiare, le convenzioni con asili nido del territorio, le colonie marine estive e le borse di studio per i figli dei dipendenti. Da sempre inoltre Vimar considera la formazione una leva fondamentale per la crescita sia delle persone che della propria organizzazione. Le attività formative organizzate per i dipendenti in orario lavorativo nel corso del 2019 hanno superato le 23 000 ore.

www.vimar.com

I VARIATORI DI VELOCITÀ ALTIVAR DI SCHNEIDER ELECTRIC OTTENGONO L'ETICHETTA "EFFICIENT SOLUTION" DA SOLAR IMPULSE

Schneider Electric ha ottenuto l'etichetta "Efficient Solution" di Solar Impulse Foundation per l'offerta di variatori di velocità Altivar Process ATV600, dalle versioni ready to use alle soluzioni custom fornite in quadro. Questo riconoscimento rientra tra le 1 000 soluzioni che Solar Impulse Foundation sta selezionando, con l'obiettivo di proteggere l'ambiente e generare anche profitto: l'intento è far capire a chi prende decisioni a livello aziendale e istituzionale che le tecnologie pulite possono essere anche convenienti dal punto di vista finanziario. Aver ottenuto l'etichetta è un'ulteriore conferma dell'impegno di Schneider Electric nel creare soluzioni sostenibili. I variatori di velocità Altivar sono stati scelti come "Efficient Solution" dopo una valutazione rigorosa portata avanti da un gruppo di esperti esterni indipendenti. Altivar 600 è stato progettato per supportare efficacemente la gestione degli asset e la gestione dell'energia e migliorare le performance complessive dei processi nel settore industriale e delle utility.

www.solarimpulse.com/efficient-solutions/altivar-600

ALSITER: UN PROGETTO CHE CRESCE

Nato per essere l'unico punto di riferimento per la system integration nel mondo dell'automazione e dell'elettrificazione degli impianti industriali con profili di livello internazionale, il progetto Alsiter_the automation mover è l'unione delle forze di Sadas Group e Sei Sistemi. In breve tempo, questo progetto darà vita ad una nuova realtà capace di rispondere alle esigenze di un mercato in continua evoluzione. La flessibilità e il know-how del processo di SADAS, uniti all'approccio tailor-made e alla grande esperienza di Sei Sistemi in tutti i settori industriali e manifatturieri, porteranno alla creazione di una realtà industriale dalle grandi potenzialità con un respiro internazionale. Proprio per questo motivo i team di Sadas Group e Sei Sistemi stanno collaborando alla creazione di due nuove sedi internazionali: la prima, orientata al mercato est europeo, a Bucarest, in Romania; la seconda situata a Charlotte, in North Carolina, rivolta al mercato nord-americano. Biglietto da visita del progetto, la "Home" richiama i valori che risiedono alla base di questa nuova realtà: professionalità, competenza e costante ricerca di qualità per i servizi offerti.

www.alsiter.com

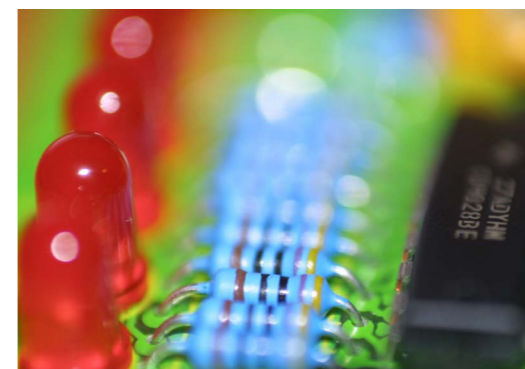
TEMPI DI CONSEGNA ANCORA PIÙ VELOCI

In un periodo che ha visto crescere in maniera esponenziale gli acquisti tramite gli store online, evidenziando l'importanza di poter acquistare comodamente dai propri dispositivi elettronici, un fattore cruciale è rappresentato dalla rapidità dei tempi di consegna. Per restare ancora più vicino ai propri clienti, l'e-commerce Melchioni Ready ha scelto di innalzare il livello del servizio offerto, velocizzando ulteriormente i tempi di consegna della merce. La rapidità di consegna degli ordini rappresenta da sempre uno dei punti di forza di Melchioni Ready, oltre ad una gamma di prodotti unica, una vetrina e-commerce facile e comoda da utilizzare, prezzi competitivi ed una piattaforma d'acquisto "Web Centric" realmente innovativa. Melchioni Ready è il primo e-commerce 100% italiano nel panorama della distribuzione online di componenti elettronici, elettromeccanici e di attrezzature industriali. Con una gamma di soluzioni che include decine di migliaia di prodotti dei maggiori marchi, Melchioni Ready è il canale di riferimento per tutti gli operatori B2B che necessitano, in breve tempo, di ridotti quantitativi di materiale.

www.melchioni-ready.com



NUOVI PRODOTTI DRIVER AMPIANO IL PORTFOLIO DEDICATO ALL'ILLUMINAZIONE A STATO SOLIDO (LED)



Avnet Silica annuncia un ulteriore ampliamento del ventaglio di prodotti all'avanguardia attualmente in portfolio. L'azienda ha inserito ora a magazzino la tecnologia driver per alimentare apparecchi di illuminazione LED, per utilizzi sia in interni sia in esterni, prodotti dal fabbricante Lifud con sede a Shenzhen.

I LED driver convertono l'alta tensione, con voltaggio a corrente alternata, in corrente continua, a bassa tensione. Mantengono anche lo scorrimento del voltaggio e del flusso di corrente all'interno di un circuito LED, al livello richiesto.

Queste unità avanzate sono compatibili con l'interfaccia tecnologica DALI (D6T e DT8) - facilitando quindi il controllo dell'oscuramento e della temperatura colore. Hanno un'importante combinazione costo-efficacia e interessanti funzionalità.

La portata delle applicazioni potenzialmente supportate dai driver Lifud è ampia, permettendo di soddisfare pienamente anche le richieste più sfidanti dal punto di vista tecnico e stringenti sotto l'aspetto economico.

Tra queste applicazioni c'è l'illuminazione domestica (faretto a luce diffusa, plafoniere a incasso ecc.), illuminazione retail (proiettori/punti luce, luci a traccia, da pannello ecc), illuminazione da ufficio, luci industriali e illuminazione urbana.

www.avnet-silica.com

COME RENDERE GLI EDIFICI INTELLIGENTI UNA REALTÀ

Trend Control Systems amplia la sua gamma di sistemi di gestione energetica degli edifici con l'aggiunta di IQ™X e IQ™VISION v2.4 al proprio portafoglio. Le soluzioni sono realizzate appositamente per gli edifici connessi, offrendo ai clienti funzionalità avanzate di gestione dei dati e di integrazione. IQ™X fornisce intuizioni a partire dai dati, da utilizzare per azioni successive, una semplice e dettagliata visualizzazione dell'intero sistema, connettività avanzata, così come networking e resilienza IT. Ogni controllore IQ™X utilizza il framework Niagara, assicurando un ambiente di progettazione affidabile, capacità di integrazione e di analisi dall'Edge al Cloud, quindi a tutti i livelli del sistema. Il controllore IQ™X include la connettività nativa e sicura a "Honeywell Forge", la piattaforma aziendale per la gestione delle prestazioni, che aiuta i proprietari degli edifici a gestire meglio i loro immobili. Trend ha anche aggiornato il suo software di supervisione IQ™VISION, per supportare adeguatamente il sistema

IQ™X. La nuova release IQ™VISION v2.4 include diverse funzioni che soddisfano le richieste dei proprietari di edifici, fornendo un ambiente produttivo, ottimizzato e sano e rispettando, al contempo, gli obiettivi di sostenibilità ed efficienza.

www.honeywell.com/newsroom

CONVERSIONE IN LEGGE FONDAMENTALE PER LA DIGITALIZZAZIONE DEL PAESE

"Auspichiamo che nel corso dell'iter Parlamentare non vengano apportate modifiche che incidano sull'equilibrio raggiunto nel DL Semplificazioni che fornisce una risposta chiara all'interno del percorso di sviluppo delle reti 5G in Italia" ha dichiarato Pietro Guindani, Presidente di Asstel Assotelecomunicazioni, nel corso dell'audizione appena conclusa presso le Commissioni riunite 1a e 8a - Affari Costituzionali e Lavori Pubblici del Senato. "Per la Filiera delle Telecomunicazioni è di primaria importanza continuare a collaborare con le Amministrazioni Locali nella realizzazione delle reti di telecomunicazioni. Il DL Semplificazioni chiarisce le rispettive competenze istituzionali per assicurare il rispetto delle esigenze urbanistiche e dell'ambiente, in linea con quanto già previsto dalla legge quadro, n.36 del 2001, che ha lo scopo di tutelare la salute della popolazione dall'esposizione ai campi elettromagnetici ed è stata attuata dal DPCM 8 luglio 2003 definendo assai stringenti vigenti in Italia. I principi e le competenze contenuti in tali norme di validità nazionale sono stati costantemente ribaditi dalla giurisprudenza amministrativa e costituzionale negli ultimi 20 anni" ha aggiunto il Presidente Guindani.

www.asstel.it



Lascia il tuo commento a questo link:

<https://www.editorialedelfino.it/i-prodotti-di-ele749.html>