

AiFIL AGGIORNA



ASSOCIAZIONE
ITALIANA
FABBRICANTI
INSEGNE
LUMINOSE

Direttore Editoriale
Fausto Martin

LUMINANZA DELLE INSEGNE

La storia infinita

Ryszard Kapuściński era solito ripetere: “due persone che dicono la stessa cosa non stanno dicendo la stessa cosa”. Con questo intendeva sottolineare che le parole sono una sorta di contenitore entro cui ciascuno ci mette un certo significato, quasi mai lo stesso però. Un esempio involontario lo troviamo nel Codice della Strada il quale, nell'intento di prevenire il pericolo derivante dall'abbagliamento, così dispone: Articolo 50. - Caratteristiche dei cartelli e dei mezzi pubblicitari luminosi che nel relativo Regolamento recita testualmente:

1. Le sorgenti luminose, i cartelli, le insegne di esercizio e gli altri mezzi pubblicitari luminosi, per luce propria o per luce indiretta.. non possono avere luce né intermittente, né di intensità luminosa superiore a 150 candele per metro quadrato, o che, comunque, provochi abbagliamento.

La sensazione di abbagliamento - proprio per il suo carattere soggettivo - dipende da vari fattori,

non ultimo dall'adattamento dell'occhio: una stessa sorgente luminosa può produrre percezioni diverse in momenti diversi o quando circondata da fonti diverse. Già questo basterebbe ad attribuire un senso di ambiguità a quella conclusione sibillina (... o che, comunque, provochi abbagliamento).

Chi decide se la sorgente è abbagliante ? l'autorità ? in tal caso sarebbe da sperare che non vi fosse una prevalenza di pubblici ufficiali particolarmente sensibili allo stimolo ottico. Oppure l'utente della strada ? anche qua vale lo stesso discorso; non è detto che persone diverse reputino abbagliante la medesima sorgente. In presenza di una determinata percentuale di sostenitori di una opinione non sappiamo quale sia

il rapporto oltre il quale definire la sorgente sicuramente abbagliante. Nemmeno la politica, che ha familiarità con la materia, ci viene in aiuto: maggioranza semplice, qualificata, relativa, bulgara, assoluta.

A questo proposito è giocoforza ricorrere all'oggettività di uno strumento di misura. Agli studenti

Figura 1 - Si noti come varia la luminanza dal centro al bordo dell'insegna e l'impatto, notevolmente superiore, di quella dovuta alla riflessione della illuminazione interna.

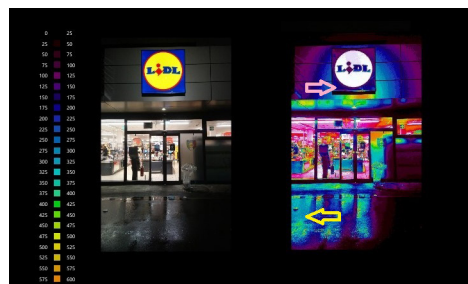


Tabella 1 – Luminanza tipica delle insegne a LED con frontale retro illuminato (in cd/m²).

Bianco	Giallo	Verde	Blu	Arancione	Rosso
600	500	300	60	250	150

Tabella 2 – Posti di lavoro in esterno – 2014 -Tabella 2.

Zona	Descrizione	Luminanza massima per le insegne
		cd/m ²
E1	Parchi naturali	50
E2	Zone rurali e industriali	400
E3	Zone residenziali	800
E4	Centro città	1 000

universitari dei corsi di misure elettriche si insegna che “si misura solo ciò che si conosce”. Ed anche questo fa crollare le certezze di tutti coloro che, acquistato un strumento, si sentono rassicurati nel leggere qualcosa sul display. Ma torniamo a noi.

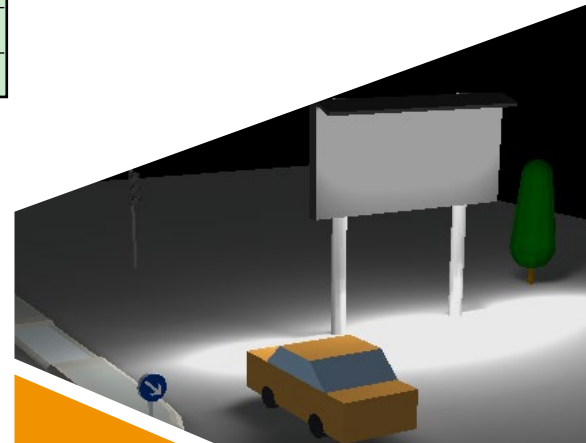
Poniamo di dover misurare una insegna con frontale in PMMA retro illuminata con sorgenti fluorescenti, altrimenti detta “insegna a cassonetto”. Nel caso in esame non è chiaro se il valore di “150 candele per metro quadrato” sia da intendersi come luminanza media, ponderata o cos’altro; sembrerebbe logico ma non è specificato.

La foto di figura 1 è estremamente eloquente. Se si trattasse di

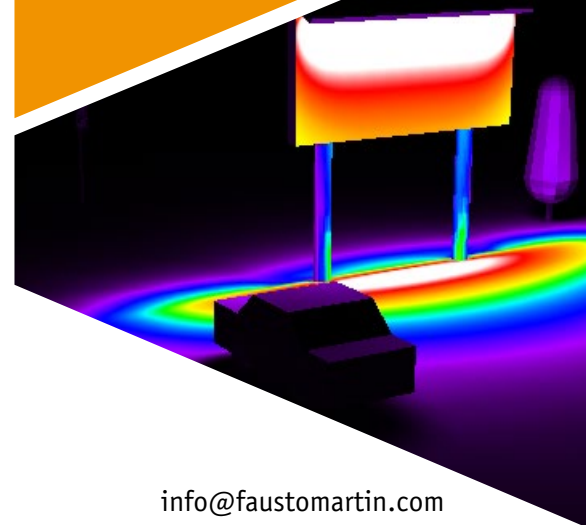
“luminanza media” avremmo delle zone con diversa luminanza. Quindi alcune aree eccederebbero il valore stabilito; ergo, se l’osservatore si concentrasse su quelle aree potrebbe essere abbagliato. È il caso dell’ipotesi successiva.

Se avessimo una insegna con diodi a LED visibili la cosa sarebbe estremamente evidente; il singolo punto risulta migliaia di volte più luminoso del frontale appena considerato; una “accurata” scelta della superficie che funge da supporto o inerente l’insegna stessa sarebbe l’escamotage per “spalmare” la luminanza puntiforme su un’area tale da far rientrare nel limite delle 150 cd/m²

Figura 1 - Un eccesso di luminanza rende difficile la lettura: a sinistra dell’ingresso un light box iper luminoso, a destra una insegna a luce indiretta di gradevole visibilità.



- Progettazione insegne luminose ed impianti civili
- Relazione Leggi Regionali inquinamento luminoso
- Corsi per la Marcatura CE degli apparecchi di insegna



qualsiasi valore misurato sui singoli LED. Analogamente possiamo dire che una insegna con "neon a vista" riesce a rientrare nelle 150 cd/m² tanto maggiore è il contorno buio che delimita. Ma se la sensazione di abbagliamento è legata al singolo punto ed il Codice della Strada vuole che non si superi un certo valore limite dobbiamo concludere che questo approccio fa acqua da tutte le parti.

Per completare una carrellata di casi tipici, un cenno alle insegne a lettere scatolate, ovvero quelle insegne dove ciascuna lettera costituisce un insieme dotato di involucro, sorgente, alimentatore, pronto per essere funzionante appena cablato. In questo caso la luminanza risulta abbastanza facile da definire, trattandosi di superficie monocromatica, uniformemente illuminata (almeno in linea di principio) e ben delimitata.

Alcune misure empiriche su

manufatti rappresentativi dello stato dell'arte danno i valori di Tabella 1 sotto riportati, - a puro titolo esemplificativo - suddivise in base al colore del frontale acrilico. Come variante alle insegne scatolate citiamo le insegne a luce riflessa, in cui la visione avviene per contrasto sulla superficie retrostante illuminata. In senso stretto la luminanza dell'insegna propriamente detta è pari a zero, quindi conforme per definizione al Codice della Strada; la parete retrostante invece no. In questo caso si tratta di luce riflessa e i valori di luminanza sono giocoforza ridotti, per cui la convivenza col limite di legge risulta agevole. Resta aperta la domanda iniziale: cosa considero "insegna"? quale punto è rilevante per la misura? una media dell'area illuminata oppure si deve considerare la luminanza massima?

Ci consoliamo con la UNI EN

12464-2 la quale propone una realistica divisione in quattro zone dell'ambiente esterno (Tabella 3) e fissa una luminanza massima per le insegne poste nelle medesime.

EN 12464 - 2 Luce e illuminazione: Illuminazione dei posti di lavoro Tali valori di luminanza - viene specificato - sono da intendersi come medi della superficie e non debbano essere superati. Si comincia a ragionare, se non sui numeri almeno sul metodo.

Fausto Martin

Laureato in Ingegneria Elettrotecnica presso l'Università di Padova fa parte dei SC 34 del CEI; Delegato della Associazione Italiana Fabbricanti Insegne Luminose presso la "European Sign Federation" è consigliere della Sezione Triveneto di AIDI e Convenor del WG 19 per il CT64 presso il CENELEC.



greeNeon
mercury free

Un marchio italiano registrato e brevettato

www.greeneon.it

powered by NEONLAURO



Editoriale Delfino



COLLANA LIBRI ILLUMINOTECNICA

Costruzione del light box	Innovazione e nuovi strumenti per la progettazione illuminotecnica e degli apparecchi con tecnologia LED
DALI (2)	
DIALux Evo	Insegne e inquinamento luminoso
Guida LED	La luce nei luoghi dell'ospitalità
Il progetto illuminotecnico	LED e OLED
Illuminazione interna	Luce, architettura e benessere sociale
Illuminazione pubblica e criminalità	Luce per lo sport
Illuminazione urbana	Pre e Post vendita per insegne luminose
Impianto di illuminazione di una sala riunioni	Vademecum sulle insegne

ELENCO NORME ILLUMINOTECNICA

() CEI 34-14; V1 CEI EN 60400/A1:2022-02 (Inglese)**

Portalampane per lampade fluorescenti tubolari e portastarter.

La presente Variante alla Norma CEI EN 60400:2018-01 introduce le seguenti modifiche: è stata aggiunta un'Introduzione, sono stati modificati l'Articolo 17 e il Paragrafo 18.2 ed è stato aggiunto un nuovo Allegato E.

16 pp. - 26,00 Euro - Fasc. 18459 E

() CEI 34-23 CEI EN IEC 60598-2-1:2022-02 (Inglese)**

Apparecchi di illuminazione - Parte 2-1: Prescrizioni particolari - Apparecchi fissi per uso generale.

Questa Norma specifica le prescrizioni per gli apparecchi di illuminazione fissi per uso generale che utilizzano sorgenti luminose elettriche con tensioni di alimentazione non superiori a 1 000 V. Le modifiche tecniche introdotte da questa seconda edizione rispetto alla precedente riguardano:

- il campo di applicazione è stato modificato per essere in linea con la Parte 1 e includere tutte le sorgenti luminose elettriche,
- sono stati aggiornati i riferimenti alla Parte 1.

La Norma in oggetto sostituisce completamente la Norma CEI EN 60598-2-

1:1997-10, che rimane applicabile fino al **07 maggio 2024.**

18 pp. - 31,00 Euro - Fasc. 18460 E

() CEI 34-67; V1 CEI EN 60838-1/A2/ A11:2022-01 (Inglese)**

Portalampane eterogenei - Parte 1: Prescrizioni generali e prove.

Questa Variante alla Norma CEI EN 60838-1 modifica i seguenti articoli/paragrafi della Norma base: 2, 5.3, 7.2, 9.3, 12.2.1 e 12.2.2, 13, 15, 16, 17.1 e le Figure D.1 e D.2. Inoltre l'Allegato B è diventato informativo, anziché normativo, ed è stato aggiunto il nuovo Allegato F.

24 pp. - 36,00 Euro - Fasc. 18423 E

(*) CEI 34-65; V2 CEI EN IEC 60061-1/ A61:2021-10 (Inglese)

Attacchi per lampade, portalampane e calibri per il controllo dell'intercambiabilità e della sicurezza - Parte 1: Attacchi per lampade.

Questa Variante alla Norma CEI EN 60061-1:2019-08 sostituisce alcuni data sheets e ne inserisce altri nuovi, secondo le istruzioni riportate all'inizio della Variante stessa.

30 pp. - 47,00 Euro - Fasc. 18283 E

(*) CEI 34-69; V2 CEI EN 60061-2/A57:2021-09 (Inglese)

Attacchi per lampade, portalampane e calibri per il controllo dell'intercambiabilità e della sicurezza - Parte 2: Portalampane. Questa Variante alla Norma CEI EN 60061-2:2019-08 sostituisce alcuni data sheets e ne inserisce altri nuovi, secondo le istruzioni riportate all'inizio della Variante stessa.

22 pp. - 36,00 Euro - Fasc. 18248 E

(*) CEI 34-80 CEI EN IEC 61228:2021-08 (Inglese)

Lampade fluorescenti ultraviolette utilizzate per l'abbronzatura - Metodo di misura e di specifica.

Questa Norma descrive il metodo per misurare, valutare e specificare le caratteristiche di irradiazione UV delle lampade fluorescenti ultraviolette che sono utilizzate in apparecchiature per abbronzatura. Essa include requisiti specifici relativi alla marcatura di queste lampade. Le modifiche più significative di questa edizione rispetto alla precedente riguardano: è stato aggiunto il codice di manutenzione quale descrizione del deprezzamento ad irraggiamento UV della lampada durante il funzionamento; sono state aggiunte informazioni per le lampade monoattacco relativamente alla posizione di funzionamento; sono state aggiunte nuove informazioni sulla distanza tra il sensore e l'asse della lampada relativamente al sistema di misura spettrometrica; sono state introdotte informazioni dettagliate separate per le lampade UV fluorescenti a doppio attacco e le lampade UV fluorescenti monoattacco relativamente alla procedura di misura e valutazione; sono state aggiunte nuove informazioni riguardanti l'Allegato C ("Metodo di prova per il mantenimento dell'irraggiamento"), l'Allegato D "Calibro del riflettore", l'Allegato E "Data sheet delle lampade per la misura". La Norma in oggetto sostituisce completamente la Norma CEI EN 61228:2008-11, che rimane applicabile fino al **09 dicembre 2023.**

28 pp. - 42,00 Euro - Fasc. 18185 E

() CEI 34-90; V1 CEI EN 61347-1/A1:2021-09 (Inglese)**

Unità di alimentazione di lampada - Parte 1: Prescrizioni generali e di sicurezza.

Questa Variante alla Norma CEI EN 61347-1:2016-05 modifica i seguenti articoli/paragrafi della Norma base: - 1, 3.49, 7.1, 8.1, 8.2, 10.4, 11, 14.5, 14.7, 16.1, 16.2.1, 16.3.1, 16.3.2, L.4, L.6, O.13, T.2.

22 pp. - 36,00 Euro - Fasc. 18249 E

(*) CEI 34-118 CEI EN IEC 62031:2021-09 (Italiano)**

Moduli LED per illuminazione generale - Specifiche di sicurezza.

Questa Norma specifica i requisiti generali e di sicurezza per i moduli a diodi ad emissione luminosa (LED) dei seguenti tipi:

- moduli LED non integrati (moduli LED-
ni) e moduli LED semi-integrati (moduli
LEDs) per il funzionamento a tensione
costante, corrente costante o potenza
costante;

- moduli LED integrati (moduli LEDi) pre-
visti per l'uso con alimentazioni in cor-
rente continua fino a 250 V o in corrente
alternata fino a 1 000 V a 50 Hz o 60 Hz.
Le modifiche tecniche più significative di
questa edizione rispetto alla precedente
riguardano:

- il campo di applicazione è stato chiarito;
- i riferimenti normativi sono stati aggiornati;

- sono state introdotte le definizioni di
"modulo LED sostituibile", "modulo LED
non sostituibile" e "modulo LED non so-
stituibile dall'utente";

- sono state eliminate le definizioni di
"modulo LED sostituibile dall'utente";

- l'articolo relativo alla marcatura è stato
ristrutturato e sono stati modificati i re-
quisiti di marcatura per i moduli LED da
incorporare;

- sono state riviste le disposizioni per i
morsetti e la gestione del calore;

- sono state introdotte informazioni per la
progettazione degli apparecchi di illumina-
zione per quanto riguarda la tensione
di lavoro e il contatto con l'acqua ed è
stata introdotta una prova di temperatura
anormale.

La Norma in oggetto sostituisce comple-
tamente la Norma CEI EN 62031:2009-
02, che rimane applicabile fino al **18 di-
cembre 2022**.

28 pp. - 47,00 Euro - Fasc. 18247

(*) CEI 34-191 CEI EN IEC 63103:2021-08
(Italiano)**

Apparecchiature di illuminazione - Misura
della potenza in modalità non attiva.

Questa Norma specifica i metodi di mi-
sura del consumo di energia elettrica in
modalità non attiva per tutte le apparec-
chiature di illuminazione. Essa include le
apparecchiature di illuminazione che in-
corporano elementi con funzione non di
illuminazione. Questa Norma non speci-
fica né requisiti di prestazione né limiti di
consumo energetico. Si applica alle ap-
parecchiature di illuminazione alimentate
da una tensione nominale fino a 1 500 V
in corrente continua o fino a 1 000 V in
corrente alternata. Questa Norma è de-
stinata ad essere presa come riferimento
dalle Norme di prodotto per le apparec-
chiature di illuminazione per la misura del
consumo energetico in modalità non at-

tiva. I dettagli per la misura del consumo
energetico in modalità non attiva e la pre-
sentazione dei dati sono specificati nelle
Norme di prodotto.

36 pp. - 63,00 Euro - Fasc. 18199

CEI 34-192:2022-02 (Italiano)

Guida all'applicazione delle Norme per i
mobili elettrificati forniti come prodotto.

Questa Guida si applica ai mobili e com-
plementi d'arredo (armadi, scaffali, ve-
trine, mobili da cucina, specchiere, letti,
poltrone, ecc.) provvisti di parti elettriche
(sia a livello di prodotto integrato che di
prodotto applicato, con relative connes-
sioni elettriche alla rete di alimentazione
fissa o alimentate da altra sorgente di
alimentazione elettrica). Essa fornisce in-
dicazioni per l'identificazione delle Norme
da applicare per la valutazione della sicu-
rezza elettrica del mobile come prodotto
finito e fornito al mercato come tale.

16 pp. - 23,00 Euro - Fasc. 18471



LARUFFA BOTTINELLI
AVVOCATI ASSOCIATI

L'Avv. Francesco Laruffa, dello
Studio Laruffa Bottinelli
Avvocati Associati di Milano, è
specializzato in materia di
pubblicità esterna.

Pareri scritti.

Ricorsi al TAR e al Consiglio di
Stato.

Ricorsi ed osservazioni scritte
contro i dinieghi al rilascio di
autorizzazioni.

Ricorsi contro le sanzioni
amministrative

Contact Us

Via Marcello Malpighi, 4
20129 Milano

☎ 02 29522526

🌐 LBAA.IT

✉ INFO@LBAA.IT

ATTIVITÀ DELLA SEGRETERIA NAZIONALE

LA TRAPPOLA DEL PREZZO

Secondo i racconti di alcuni fabbricanti di insegne sembra che il prezzo sia l'argomento chiave per vendere un'insegna luminosa. Nel marketing questa posizione viene definita "lose-win", cioè perdere (to lose) in fase di contrattazione per vendere (to win, ossia vincere). In italiano diremmo: perdere per vincere. Non suona bene. Ovviamente, se, noi per primi, pensiamo che l'unico modo per vendere sia quello di abbassare il prezzo, la trattativa stessa, s'incentrerà solo su questo aspetto. Per uscire da questo gioco perverso la soluzione è focalizzare la trattativa su un piano diverso, evitando così di cadere nel gioco dell'acquirente. Nella mia esperienza il "rapporto umano" è sempre stato un aspetto determinante. L'assistenza, l'esserci sempre, non abbandonare il cliente, mi ha permesso di sperimentare che la fiducia viene prima del prezzo.

USCIRE DALLA TRAPPOLA DEL PREZZO:

Studiando, in maniera approfondita, alcuni aspetti della negoziazione possiamo dire che il cliente in fase d'acquisto, valuta principalmente due cose:

- prezzo;
- valore percepito.

Questi due fattori sono indirettamente proporzionali, perché

al diminuire del secondo aumenterà l'importanza esclusiva del primo.

Se volete che il prezzo non sia l'unica componente che venga valutata in fase d'acquisto, è necessario puntare ad aumentare il valore percepito di ciò che state proponendo, elencando tutti i possibili benefici che questo sacrificio economico può generare. Nel momento in cui si parla solo ed esclusivamente del prezzo in una trattativa, il soggetto che abbiamo di fronte, o non desidera davvero il prodotto (oppure lo compra perché obbligato a farlo) o questo non gli genera nessuna emozione.

Un elemento invece che fa aumentare il prezzo del prodotto è sicuramente la qualità percepita dello stesso. Quest'elemento diventa primario davanti al singolo prezzo.

Se ciò che vendete non vi differenzia dalla concorrenza, la buona notizia è che sarete voi a scegliere cosa farà la differenza. Fate in modo che il cliente scelga prima voi e poi ciò che vendete, d'altronde se non imparate a differenziarvi dai vostri competitor in qualcosa, perché dovrebbero acquistare da voi?

In conclusione diventa primario saper comunicare la propria unicità, ossia quel valore aggiunto che i vostri competitor non possono offrire. Questa è la ricetta per liberarsi dalla trappola del prezzo.

Mattia Furson
Esperto di marketing

17 GIUGNO A CAGLIARI: L'ETICHETTA ENERGETICA PER LE INSEGNE

Sempre più spesso ai costruttori di insegne luminose viene richiesto che l'insegna sia conforme agli standard di alcuni protocolli ambientali, i più ricorrenti sono l'americano LEED e l'europeo BREEAM. Il nome è un acronimo composto da BRE (Building Research Establishment) ed EAM (Environmental Assessment Method). In parole semplici, il BREEAM è uno degli standard progettuali edilizi più diffuso al mondo per la valutazione d'impatto ambientale degli edifici. Ideato dal BRE Group - un'istituzione indipendente dedicata alla ricerca e all'analisi degli impatti ambientali - è adottabile su base volontaria e serve a certificare lo standard degli edifici ecosostenibili.

Grazie a questo protocollo i progettisti e gli architetti possono dare prova ai propri clienti, compresi enti e pubbliche amministrazioni, della rispondenza del progetto alle migliori pratiche edilizie che rispettano l'ambiente. Questo dimostra che la sensibilità ambientale e l'efficienza energetica sono fattori di vendita percepiti e riconosciuti; AIFIL ritiene che questo trend investa prima o poi anche il settore delle insegne e anticipare gli eventi rientri negli scopi fondativi della Associazione. Per questo il giorno 17 Giugno, a Cagliari, presenterà un proprio protocollo volontario per la classificazione energetica delle insegne luminose. Non mancare !

NOTIZIE ASSOCIATIVE:

AIFIL è lieta di comunicare che a Cagliari, il 17 e 18 giugno 2022, si terrà la 53° edizione dell'Assemblea Nazionale AIFIL, l'unica Associazione di Categoria delle insegne luminose e pubblicitarie.



FILO DIRETTO CON I SOCI

Un Socio chiede se la sostituzione dei tubi fluorescenti nelle plafoniere con tubi LED possa essere considerata manutenzione straordinaria e quali obblighi comporta.

La sostituzione di una sorgente (lampada fluorescente) con una non prevista dal costruttore dell'apparecchio (tubo a LED) si può fare a patto di considerare la plafoniera come se fosse un nuovo apparecchio, con conseguente redazione di un Fascicolo Tecnico e tutte le prove previste dalla 60598-2-1 e dalla 60598-1 - incluso il rischio fotobiologico - e secondo le Direttive Bassa Tensione e Compatibilità Elettromagnetica. Verificata la rispondenza alle norme di prodotto chi effettua la sostituzione deve emettere una nuova etichetta - a proprio nome - con relativa marcatura CE, come se lo avesse costruito ex novo. Dal punto di vista dell'impianto in cui è posto l'apparecchio - supposto che la plafoniera sia installata in un ambiente di lavoro - va considerata la diversa distribuzione della luce ed il flusso luminoso emesso - che potrebbe alterare i requisiti iniziali di illuminamento del locale, compreso l'indice di abbagliamento UGR.

Se un lavoratore si infortuna l'ispettorato del lavoro può sanzionare il datore per non aver garantito un illuminamento adeguato al compito visivo (sentenza della Cassazione, vedi riquadro) oppure per abbagliamento da riflesso. Illuminazione dei Luoghi di lavoro: Cassazione Penale, Sez. 3, n. 37559 del 13 Settembre 2013. Rischia l'ammenda il datore che non predisporre un'illuminazione adeguata sul luogo di lavoro e ne risponde anche a titolo di colpa (quindi non necessariamente di dolo); ciò significa che egli è responsabile anche in assenza di una consapevole volontà di commettere l'illecito. Il medesimo datore di lavoro può essere condannato sulla base del solo verbale degli ispettori; quindi, prima di predisporre l'adeguamento - o la mera sostituzione - dei corpi illuminanti va sempre verificato che il livello di illuminamento sia adeguato ai requisiti di Norma. Va ricordato che per manutenzione ordinaria si intende la sostituzione delle parti che prevedibilmente si usurano, nel caso specifico della sola lampada fluorescente, con altre aventi analoghe caratteristiche (elettriche, termiche ed ottiche). Ad esempio una lampada fluorescente 18 W T8 del produttore Alfa con una 18 W T8 del produttore Beta. La sostituzione di altre componenti, come il reattore, sono considerate manutenzione straordinaria, fatta da personale qualificato. Le variazioni dei collegamenti interni e del cablaggio costituiscono una alterazione dell'apparecchio così come concepito dal fabbricante originale, da cui ne discende che chi le esegue diventa, a sua volta, il nuovo produttore dell'apparecchio che eseguirà le prove e la nuova etichettatura a proprio nome.

FIERE ED EVENTI 2022

6 Maggio 2022

SIGN ITINERARY

Arezzo

10 - 12 Maggio 2022

C!PRINT

Lyon (Francia)

10 - 13 Maggio 2022

ISE

Barcelona (Spagna)

11 - 13 Maggio 2022

LED CHINA

Shenzhen (Cina)

31 Maggio - 3 Giugno 2022

EUROPEAN SIGN EXPO

Berlino (Germania)

31 Maggio - 3 Giugno 2022

FESPA GLOBAL PRINT EXPO

Berlino (Germania)

6 - 8 Settembre 2022

SIGN CHINA

Shanghai (Cina)

13-15 Ottobre 2022

VISCOM ITALIA

Milano

Nota: tutte le date e gli eventi possono essere soggetti a variazioni e/o cancellazioni; consultare il sito prima di programmare la visita

CONTATTI CON LA SEGRETERIA

AIFIL

Via Brenta 13

00198 Roma

P.IVA: IT03628820155

Orari Segreteria Nazionale:

Dal lunedì al venerdì

09:00/13:00 - 14:00/16:00

Tel. 06 45675536

segreteria.nazionale@aifil.it

www.aifil.it

ELENCO ASSOCIATI

2R PUBBLICITA' S.R.L.

Progettazione, realizzazione ed installazione Insegne luminose
emanuele@2rpubblicita.it
035657282
Via Villa di Serio, BG

ACRINEON S.NC. DI SCALORBI CLAUDIO & C.

Progettazione, realizzazione ed installazione Insegne luminose
051758374
Via Kennedy, 13 Zola Predosa, BO

ADR GENERAL CONTRACT S.R.L.

Progettazione, realizzazione ed installazione Insegne luminose
antonio.kupper@adrgeneralcontract.com
0815736010
Via Umberto De Vita, 5 Arzano, NA

AEG PUBBLICITA' S.NC

Progettazione, realizzazione ed installazione Insegne luminose
amministrazione@aegpubblicita.it
0817744164
Via Napoli, 57 Volla, NA

AGIEFFE SERVIZI S.R.L.

Progettazione, realizzazione ed installazione Insegne luminose
agieffe1@virgilio.it
0932667485
Zona Ind.le III° Fase - Viale 17, n.16 Ragusa, RG

ALFIERI S.NC.

Progettazione, realizzazione ed installazione Insegne luminose
info@alfieripubblicitaeteloni.it
0521842896
Via Martini, 4 Traversetolo (Loc. Bannone), PR

ALMA NEON S.A.S.

Progettazione, realizzazione ed installazione Insegne luminose
info@almaneon.com
0817645575
Via Calastro,1 Torre del Greco, NA

ART & GRAFICA S.NC. DI L. GANIS E L. PAOLINO

Progettazione, realizzazione ed installazione Insegne luminose
info@arte-grafica.com
0432995587
Via P. Zorutti, 33 Santa Maria Longa, UD

ARTEINCISA S.R.L.

Progettazione, realizzazione ed installazione Insegne luminose
info@arteincisa.it
0571932579
Via Partigiani d'Italia, 17/21 Empoli, FI

ARTI GRAFICHE S.R.L.

Progettazione, realizzazione ed installazione Insegne luminose
amministrazione@artigrafiche.biz
0815116394
Via Vittorio Veneto, 73 Nola, A

ARTIOLI PUBBLICITA' S.R.L.

Progettazione, realizzazione ed installazione Insegne luminose
info@artioliubblicita.it
0116470085
Via Torino, 3 Cambiano, TO

BMB PUBBLICITA' S.R.L.

Progettazione, realizzazione ed installazione Insegne luminose
zampierimoreno@gmail.com
0687120252
Via Jacopo Passavanti, 26 Roma, RO

BONETTI PUBBLICITÀ S.R.L.

Progettazione, realizzazione ed installazione Insegne luminose
info@bonetti.re
0522924049
Via Ragazzi Del 99, 6 Reggio Emilia, RE

BOTTEON INSEGNE DI B. WALTER E G. & C. S.A.S.

Progettazione, realizzazione ed installazione Insegne luminose
info@botteonroberto.it
0438995394
Via Barre, 18 Orsago, TV

BRIVITELLO DESIGN

Studio Tecnico di progettazione - Pratiche per autorizzazioni insegne e Pubblicità
info@brivittelodesign.it
0630813269
Via della Stazione di Ottavia, 9 Roma, RO

BRUGNERA È PUBBLICITÀ S.R.L.

Progettazione, realizzazione ed installazione Insegne luminose
info@brugnera.com
0421221659
Via Maestri Del Lavoro, 18 San Donà Di Piave, VE

CERCHIO PUBBLICITA DI CIRESOLA GIORGIO

Progettazione, realizzazione ed installazione Insegne luminose
info@cerchio.it
0456348084
Via Cappuccina, 6 Mozzecane, VR

CITYVISION S.R.L.

Progettazione, realizzazione ed installazione Insegne luminose
info@cityvisionsrl.it
0817748634
Via Beato V. Romano, 37 Volla, NA

CLOD INSEGNE S.R.L.

Progettazione, realizzazione ed installazione Insegne luminose
info@clodsigns.com
028252829
Via V. Alfieri, 66 Rozzano, MI

CMN GROUP S.R.L.

Rivenditore di materiali per insegne e pubblicità
info@cmngroup.eu
0422632111
Via Delle Industrie, 1 - Fraz. VacilBreda di Piave, TV

COMAN S.A.S.

Rivenditore di materiali per insegne e pubblicità
comaneon@tin.it
0112487122
Via Beinasco, 13 Torino, TO

COMM. G. BONCIANI & FIGLIO S.N.C.

Progettazione, realizzazione ed installazione Insegne luminose
info@bonciani.it
0554360870
Via Helsinki, 10/4 Scandicci, FI

CONDOR PUBBLICITA' S.R.L.

Progettazione, realizzazione ed installazione Insegne luminose
vitaliano@condorpubblicita.it
0116490044
Via Torino, 250 Trofarello, TO

COOP.PUBBLINEON S.R.L.

Progettazione, realizzazione ed installazione Insegne luminose
info@pubblineon.com
0547347077
Via Arla Vecchia, 645 Cesena, FO

CRISTAL NEON S.R.L.

Progettazione, realizzazione ed installazione Insegne luminose
cristalneon@tin.it
0961789349
Viale Magna Grecia, 197/P Catanzaro, CZ

DDC PUBBLICITA' S.R.L.

Progettazione, realizzazione ed installazione Insegne luminose
info@ddcpubblicita.it
0776283905
Via Cellaro, 24 Sora, FR

DELDUCAPRINT S.R.L.

Progettazione, realizzazione ed installazione Insegne luminose
contabilita@delducaprint.it
0818851707
Via Vecchia del Bosco, Snc Marigliano, NA

DOONXS CORPORATE S.R.L.

Progettazione, realizzazione ed installazione Insegne luminose
raffaele.s@doonxs.com
0621126744
Circonv. Clodia, 163/167 Roma, RO

EFFEVI S.N.C.

gianna@effevisnc.it
0577632032
Via Guido Rossa, 7 Sinalunga, SI

ELIOSNEON S.R.L.

Progettazione, realizzazione ed installazione Insegne luminose
info@eliosneon.it
022507111
S.S. Padana Superiore, 92/94 Vimodrone, MI

EMMEPI S.R.L.

Progettazione, realizzazione ed installazione Insegne luminose
emmepiweb@legalmail.it
0542/670737
Via S. Carlo, 10/M - Loc. Poggio Piccolo Castel Guelfo, BO

EURMOMA S.R.L.

Rivenditore di materiali per insegne e pubblicità
fabio@eurmoma.it
067230087
Via Del Casale Paoloni, 15 Ciampino, RO



Prodotti e Servizi per la Comunicazione Visiva

www.memitalia.it
Tel.0761/527959

F.A.R.T. S.R.L.
Produttore di materiali per insegne
info@fart-neon.com
0422498300
Via Terraglio, 193 Preganziol, TV

ELLI BATTAGLINO DI B. GIOVANNI & C. S.N.C.
Progettazione, realizzazione ed installazione Insegne luminose
info@battaglinosnc.it
0824946439
Via S. Salvatore - IV trav., 4 Puglianello, BN

FAZIO NEON DI DIQUATTRO VINCENZO
Progettazione, realizzazione ed installazione Insegne luminose
fazioneon@gmail.com
0932669105
S.P. 25 Ragusa-Marina Km. 8,5 Ragusa, RG

GAMMA PRODUCTIONS S.R.L.
Progettazione, realizzazione ed installazione Insegne luminose
info@gammapubblicita.it
0742360246
Via Dell'Industria, 3 Bevagna, PG

GDR PUBBLICITA' S.R.L.U.
Progettazione, realizzazione ed installazione Insegne luminose
info@gdrpubblicita.com
062185518
Via C. Durante, 78 Roma, RO

GEDI S.A.S.
Progettazione, realizzazione ed installazione Insegne luminose
gediandrea@icloud.com
0321824223
Via Boccaccio, 4 Carpignano Sesia, NO

GEMINEON S.R.L.
Progettazione, realizzazione ed installazione Insegne luminose
info@gemineon.com
051856261
Via E. Torricelli, 91 Fossatone DI Medicina, BO

GEROGRAF IRA
Progettazione, realizzazione ed installazione Insegne luminose
ira@gerograf.it
011658056
Via Bidone, 17/F Torino, TO

GIELLE PUBBLICITA' DI GALLO LUCA STEFANINO
Progettazione, realizzazione ed installazione Insegne luminose
info@giellepubblicita.it
0110673310
Via Po, 34/A Cascine Vica - Rivoli, TO

GIUDICE S.R.L.
Progettazione, realizzazione ed installazione Insegne luminose
info@pubblicitagiudice.it
0817347311
Via Brecca a S. Erasmo, 112 Napoli, NA

GLOSTERTUBE S.R.L.
Rivenditore di materiali per insegne
amministrazione@glostertube.com
022650402
Via Umbria, 16 Segrate, MI

GRAF THE SIGN S.A.S.
Produttore di materiali per insegne
info@graf1.com
0957132341
Via Plebiscito, 110 Misterbianco, CT

GRAFICAMENTE DI BONGIOVANNI C. DI BONGIOVANNI C.
Progettazione, realizzazione ed installazione Insegne luminose
graficamente2003@virgilio.it
051980233
Via San Carlo, 900 Crevalcore, BO

GRAPHI NEON DI COLUCCIA R. & C. S.N.C.
Progettazione, realizzazione ed installazione Insegne luminose
graphineon@virgilio.it
0836426242
Via F.lli Piccinno - Zona Artigianale Maglie, LE

GRUPPO PUBLIONDA S.R.L.
Progettazione, realizzazione ed installazione Insegne luminose
a.solinas@publionda.net
029093601
Via Libero Grassi, 20 Trezzo Sull'Adda

IABONI BRAND S.R.L.
Progettazione, realizzazione ed installazione Insegne luminose
info@publineonsrl.com
0775271029
Piazza Guglielmo Marconi, 15 Roma, RO

IDEA PUBBLICITA' S.R.L.
Progettazione, realizzazione ed installazione Insegne luminose
ivreo@ideapubblicita.it
0543756607
Viale Bologna, 279 Forlì, Forlì - FC

IMAGE GROUP S.R.L.
Progettazione, realizzazione ed installazione Insegne luminose
amministrazione@imagesrl.com
042175337
Viale Treviso, 23 Portogruaro, VE

ITALNEON S.R.L.
Progettazione, realizzazione ed installazione Insegne luminose
commerciale@italneon.com
0422303639
Viale Della Repubblica, 43 Fontane di Villorba, TV

KABEL SYSTEM GROUP
Progettazione, realizzazione ed installazione Insegne luminose
fabbricainsegne@gmail.com
0510218693
VIA Filicuso, Snc Gioia Tauro, RC

L'ARS NEON TOSCANA S.R.L.
Progettazione, realizzazione ed installazione Insegne luminose
info@arsneon.com
0577309206
Via Resistenza, 133 Monteriggioni, SI

LA FLUORESCENTE DI PAPINI FRANCESCO
Progettazione, realizzazione ed installazione Insegne luminose
info@lafluorescente.it
050938562
Via Vicinale del Paduletto, 10/P Calci, PI

LA TRIART PUBBLICITA'
Progettazione, realizzazione ed installazione Insegne luminose
info@latriart.com
0116670500
Corso Marconi, 20 Torino, TO

LAV PLASTICHE OLGIATI S.A.S.
Progettazione, realizzazione ed installazione Insegne luminose
lpolgiati@gmail.com
029017151
C.so Papa Giovanni XXIII, 100 Arluno, MI

LUMINOR S.R.L.
Progettazione, realizzazione ed installazione Insegne luminose
info@luminor.it
0645476895
Via Nazareth, 445 Roma, RO

M.B.M. DI BENETTI MAURO E MASSIMO S.N.C.
Progettazione, realizzazione ed installazione Insegne luminose
mbm.ufficio@libero.it
0532318141
Via Pier Luigi Nervi, 11 Argenta, FE

M&M S.R.L.
Progettazione, realizzazione ed installazione Insegne luminose
acquisti@memcomunicazione.com
0761527959
Via Novenio Bucchi, 3 Roma, RO

MACOS PUBBLICITA' S.R.L.
Progettazione, realizzazione ed installazione Insegne luminose
info@macospubblicita.it
0817574197
Via Aldo Moro, 14 Casoria, NA

MADREPERLA S.P.A.
Produttore di materiali per insegne
a.annunziata@madreperlaspa.com
026124101
Via Aquileia, 39 Cinisello Balsamo, MI

MAIONE S.R.L.
Progettazione, realizzazione ed installazione Insegne luminose
maioneillumina@alice.it
0823753453
Via Tavernola, 55 - Fraz. Vigliotti San Felice a Cancellò, CE

MILANI PUBBLICITA' DI MILANI GIORGIO
Progettazione, realizzazione ed installazione Insegne luminose
amministrazione@milanipubblicita.it
0524522402
Via Coduro, 3 Fidenza, PR

MILANO SIGN SRL MORONI GROUP S.R.L.
Progettazione, realizzazione ed installazione Insegne luminose
luminoseinfo@milanosign.it
0236756693
Indirizzo Via Piave, 37 Pero, MI

MONACO PUBBLICITA' S.R.L.
Progettazione, realizzazione ed installazione Insegne luminose
monacopubblicita@gmail.com
08118468578
Via Paolo Borsellino, 54 Casandrino, NA

NAVARRA NEON S.R.L.
Progettazione, realizzazione ed installazione Insegne luminose
navarraneon@tiscali.it
078969221
Via Ruanda, 55 - Zona Ind.le, - Sett. 5 Olbia, SS

NEON ALPI S.R.L.
Progettazione, realizzazione ed installazione Insegne luminose
giancarlo.gentili@neonalpi.it
0471637000
Via Riva di Sotto, 56 Appiano, BZ

NEON ANGHER S.R.L.
Progettazione, realizzazione ed installazione Insegne luminose
info@neonangher.it
068600063
C.ne Nomentana, 132 Roma, RO

NEON BRILL S.A.S.
Progettazione, realizzazione ed installazione Insegne luminose
info@neonbrill.it
0817122464
Via Michelangelo, 20/22 Calvizzano, NA

NEON DUE S.R.L.
Progettazione, realizzazione ed installazione Insegne luminose
ufficio@neondue.com
0444699730
Via Chemello, 22 Montecchio Maggiore, VI

NEON ESSE S.R.L.
Progettazione, realizzazione ed installazione Insegne luminose
info@neonesse.it
0499600440
Via Basse, 18/B Campo San Martino, PD

NEON EUROPA S.R.L.
Progettazione, realizzazione ed installazione Insegne luminose
neon@neoneuropa.net
070240660/2
Viale Elmas, 183 Elmas, CA



NEONLAURO

NEON FB S.R.L.

Progettazione, realizzazione ed installazione Insegne luminose
amministrazione@neonfb.it
042431083
Via D. G. Tescaro, 22 Romano D'Ezzelino, VI

NEON FLORIS S.N.C.

Progettazione, realizzazione ed installazione Insegne luminose
info@neonfloris.it
0118980643
Via Carlo Botta, 14A Volpiano, TO

NEON GAMMA S.A.S.

Progettazione, realizzazione ed installazione Insegne luminose
info@neongamma.it
035302260
Via Levata, 12 Seriate, BG

NEON KING S.R.L.

Progettazione, realizzazione ed installazione Insegne luminose
info@neonking.it
059251331
Via Don Luigi Milani, 10 Modena, MO

NEON LAURO 1956 DI RAIMONDO PIAIA

Progettazione, realizzazione ed installazione Insegne luminose
neonlauro@neonlauro.it
0438400053
Via Raffaello, 57 San Vendemiano, TV

NEON LECCO S.R.L.

Progettazione, realizzazione ed installazione Insegne luminose
commerciale@neonlecco.it
0341583332
Via Como, 48 Valmadrera, LC

NEON LUCE S.R.L.

Progettazione, realizzazione ed installazione Insegne luminose
preventivi@neonluce.it
035982857
Via G. Carducci, 53 Sovere, BG

NEON PRATO DI BALDANZI SERGIO ARMANDO

Progettazione, realizzazione ed installazione Insegne luminose
insegne@neonprato.it
057429117
Via Pomeria, 78 Prato, PO

NEON SIGNS S.N.C. DI A. & R. DE NIGRIS

Progettazione, realizzazione ed installazione Insegne luminose
info@neonsigns.it
0828651432
Via Isaia Bonavoglia - Zona Artig. - Pref. N° 7/A Eboli, SA

NEON STILE - IMMAGINE E LUCE S.R.L.

Progettazione, realizzazione ed installazione Insegne luminose
info@immagineluce.com
051776653
Via Dell'Artigianato, 19 Pianoro, BO

NEON SUSEGANA DI ZUCCON E. & C. S.N.C.

Progettazione, realizzazione ed installazione Insegne luminose
neonsuseganasnc@virgilio.it
043873251
Via Barriera, 11 Susegana, TV

NEON TISANA DI CHINAZZI GIUSEPPE E C. S.A.S.

Progettazione, realizzazione ed installazione Insegne luminose
info@neontisana.it
0438499908
Via E. Fermi 31/C Mareno Di Piave, TV

NEON TRENTO SCOTUZZI S.N.C.

Progettazione, realizzazione ed installazione Insegne luminose
info@neontrento.it
0461914800
Via Ragazzi Del 99, 39 Trento, Trento, TN

NUOVA NEON BASSANO S.P.A.

Progettazione, realizzazione ed installazione Insegne luminose
info@neonbassano.com
0424566444
Via Delle Rose, 10 Bassano del Grappa, VI

NUOVA NEON CREA DI DI PASQUALE STEFANO

Progettazione, realizzazione ed installazione Insegne luminose
info@neoncrea.it
051461323
Via Emilia, 29/A San Lazzaro di Savena, BO

OFFICINA DELLE INSEGNE S.R.L.S.

Progettazione, realizzazione ed installazione Insegne luminose
info@officinadelleinsegne.com
0425181813
Vicolo Del Cappello, 120 Pontecchio Polesine, RO

OLBIA NEON S.R.L.

Progettazione, realizzazione ed installazione Insegne luminose
info@olbianeon.it
078950673
Via Corea, 52 Zona Ind. ST 6 Olbia, SS

OLTREFRONTIERA PROGETTI S.R.L.

Progettazione, realizzazione ed installazione Insegne luminose
info@oltrefrontieraprogetti.com
0362682053
Corso Venezia, 36Milano, MI

PEPE GRAPHIC S.R.L.

Progettazione, realizzazione ed installazione Insegne luminose
info@pepegraphic.it
0805798280
Via Bruno Buozzi, 68/2-3

PIAZZA ANTONINO E FIGLI S.R.L.

Progettazione, realizzazione ed installazione Insegne luminose
info@piazzaantonino.it
0918697089
Via Rapallo, 10 Capaci, PA

PLASTIDEA S.R.L.
Rivenditore di materiali per insegne e pubblicità
direzione@plastideasrl.it
0817741142
Via Agostino Depretis, 19

PM PUBBLICITA DI PEZZER MAURIZIO
Progettazione, realizzazione ed installazione Insegne luminose
info@pmpubblicita.it
0916682871
Via Santicelli, 18 Palermo, PA

PROMOSERVICE S.R.L.
Progettazione, realizzazione ed installazione Insegne luminose
direzione@promoservice.biz
0823797033
Via N. Giacomini Edif. Industr., 14 Santa Maria Capua Vetere, CE

PUBBLIA GROUP S.R.L.
Progettazione, realizzazione ed installazione Insegne luminose
pubblia@gmail.com
0704522180
Via Niccolò Machiavelli, 77/C Cagliari, CA

PUBBLICITA' DI CHIARA S.N.C. dei Flli Di Chiara
Progettazione, realizzazione ed installazione Insegne luminose
info@pubblicitadichiara.com
0543798238
Via B. Vanzetti, 10 Forlì, FC

PUBBLIGRAPH S.R.L.S.
Progettazione, realizzazione ed installazione Insegne luminose
info@pubbligraph.it
0161250028
Via F. Bandiera, 1 Vercelli, VC

PUBBLISPRINT S.R.L.
Progettazione, realizzazione ed installazione Insegne luminose
info@pubblisprint.com
0331296544
Via Sandro Pertini, 8 Arsago Seprio, VA

PUBBLISYSTEM SERVICE S.R.L.S.
Progettazione, realizzazione ed installazione Insegne luminose
amministrazione@pubblisystems-service.it
0984/401021
Via Cristoforo Colombo, snc Rende, CS

PUBLIEUROPA S.R.L.
Progettazione, realizzazione ed installazione Insegne luminose
info@publieuropa.it
059643383
Via Dell'Artigianato, 13 Carpi, MO

PUBLILUX S.R.L.
Progettazione, realizzazione ed installazione Insegne luminose
pubblicontabilita@gmail.com
0187029651
Via Aurelia, 2 Castel Nuovo Magra, SP

PUBLINEON S.A.S. Di Bertagni Fabio & C.
Progettazione, realizzazione ed installazione Insegne luminose
info@publineon.it
0571485506
Via Provinciale Francesca, 124/2 Ponticelli - Santa Maria a Monte, PI

PUBLISTUDIO PUBBLICITA'
Progettazione, realizzazione ed installazione Insegne luminose
andrea@publistudio.it
086593891
Zona Industriale, 1 Carpinone, IS

PUBLI WORLD COMMUNICATION S.R.L.S.
Progettazione, realizzazione ed installazione Insegne luminose
info@publiworldonline.it
0815060618
Via Oasi Sacro Cuore, 151 Giugliano in Campania, NA

PULINEON S.N.C.
Progettazione, realizzazione ed installazione Insegne luminose
barbara.pulineon@fastwebnet.it
025469201
Via Cadore, 35 Milano, MI

SAIDI SRLS
Progettazione, realizzazione ed installazione Insegne luminose
commerciale@saidi.it www.saidi.it
0823377952
Via XXVI ottobre, 84/88 Teano, CE

SANTORO GRAFICA S.R.L.
Progettazione, realizzazione ed installazione Insegne luminose
ivano@santorografica.com www.santorografica.com
0893069835
Via San Leonardo, 55 Salerno, SA

STUDIO P PUBBLICITA S.N.C.
Progettazione, realizzazione ed installazione Insegne luminose
studioppubblicita@libero.it
0828347362
S.S. 18 Bivio Cioffi Eболи, SA

SUPERNEON di Mancini Daniele & C. S.A.S.
Progettazione, realizzazione ed installazione Insegne luminose
info@superneon.it
0735659104
Contrada Isola, snc Colonnella, TE

TECNO NEON di ZAMBONI ALDO
Progettazione, realizzazione ed installazione Insegne luminose
info@tecnoneon.it
0471849462
Via Volta, 1/H Bolzano, BZ

TEKNEL S.R.L.
Progettazione, realizzazione ed installazione Insegne luminose
info@teknelsrl.com
0522533177
Via A.B. Nobel, 11/A Reggio Emilia, RE

THE IC GROUP Bvba
Fornitura di materiali per insegne e impianti di comunicazione visiva
fabio@theicgroup.eu theicgroup.eu
3480166784
Via Carnevali, 69Frazione di Brazzano - Valsamoggia, BO

TRE.MIL S.R.L.
Progettazione, realizzazione ed installazione Insegne luminose
info@tremil.it
089466546
Via G. Cesaro, 1 Cava De' Tirreni, SA

TRIVENETA NEON DI SCHIAVO ODILLA
Progettazione, realizzazione ed installazione Insegne luminose
info@trivenetaneon.com
0498625584
Via Verdi, 8Albignasego - Lion, PD

UPM MODENA S.P.A.
Progettazione, realizzazione ed installazione Insegne luminose
info@upm-italy.com
059346699
Via Bottego, 50 - Loc. Cognito Modena, MO

VERBAX S.R.L.
Rivenditore di materiali per insegne e pubblicità
matteo.cavallari@verbax.it
0426270021
Piazza Delle Istituzioni, 39/F Treviso, TV

VIDEOINSEGNA S.N.C.
Progettazione, realizzazione ed installazione Insegne luminose
info@videoinsegna.it
029692031
Via L. Galvani, 35 Solaro, MI

ELENCO INSERZIONISTI

FAUSTO MARTIN

Via Brandolini 16
31046 Oderzo (TV)
www.faustomartin.com
pagina 65

LARUFFA BOTTINELLI AVVOCATI ASS.

Via Marcello Malpighi 4
20129 Milano
www.lbaa.it
pagina 69

NEONLAURO 1956 di Raimondo Piaia

Via Raffaello 57
31020 San Vendemiano (TV)
www.greeneon.it
pagina 68

M&M srl

Via Cassia Km. 36+300 Z.I.Settevene
01036 Nepi (VT)
www.memitalia.it
pagina 73